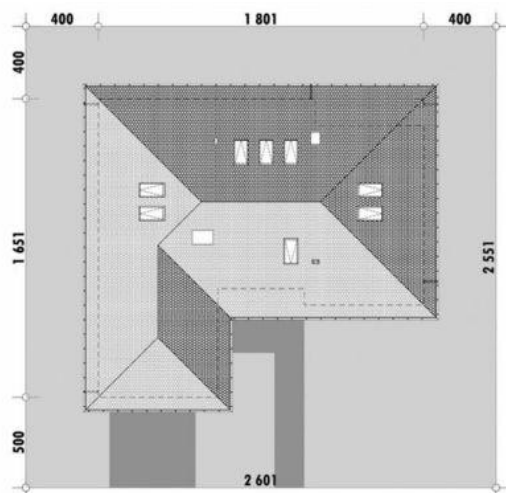
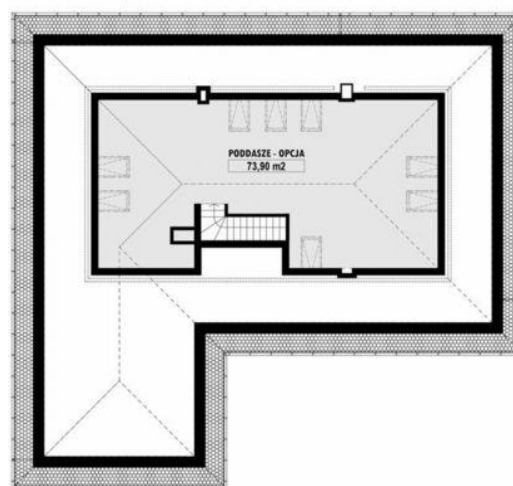




Projekt **ED E-153 CE (DOM ED1-55)**



Informacje

Liczba pokoi:	4	Typ zabudowy:	z poddaszem
Pow. dachu:	325,00 m²	Pow. zabudowy:	231,29 m²
		Pow. użytkowa:	146,88 m²
		Kubatura:	538,68 m³
		Kąt nachylenia dachu:	30,00°
		Min. szerokość działki:	26,01 m
		Min. długość działki:	25,51 m
		Wysokość budynku:	7,45 m

Cena projektu na dzień 10.03.2021: **4 300,00 zł**



Pokaż projekt w internecie

ED E-153 CE - Duży dom parterowy o funkcjonalnym rozkładzie pomieszczeń. Przestrzeń domu została dopasowana do potrzeb 4-5 osobowej rodziny. Połączenie salonu z jadalnią i otwarcie kuchni sprawiło, że część dzienna jest przestronna i widna.