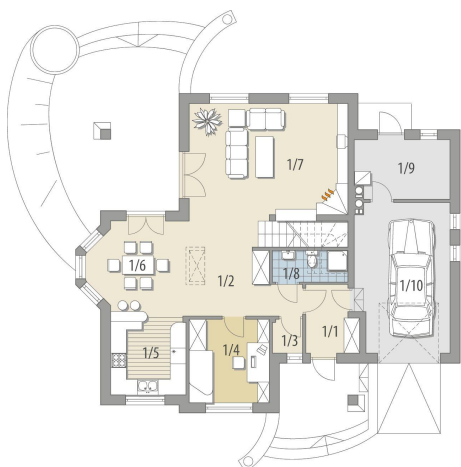




Projekt **FA Amadeusz CE (DOM GC5-22)**

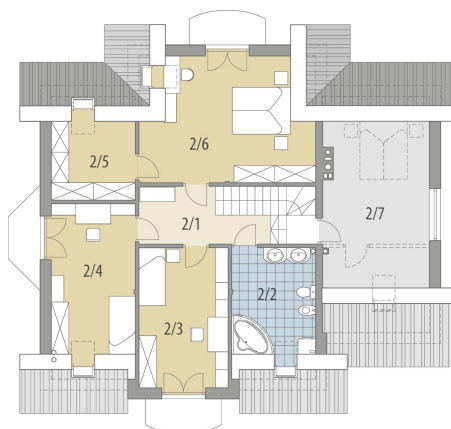


Parter

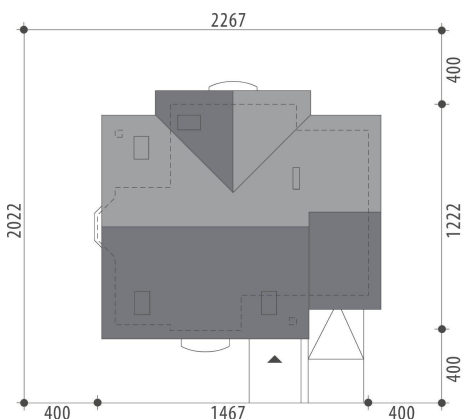


- Parter**
1/1 wiatrołap 4.8m²
1/2 hall 12.1m²
1/3 spiżarnia 1.4m²
1/4 pokój 9.6m²
1/5 kuchnia 8.6m²
1/6 jadalnia 12.7m²
1/7 pok. dzienny 26.3m²
1/8 łazienka 3.4m²
1/9 pom. gosp. 8m²
1/10 garaż 19.9m²

Poddasze



- Poddasze**
2/1 hall 7.2m²
2/2 łazienka 9.2m²
2/3 pokój 14.8m²
2/4 pokój 13.5m²
2/5 garderoba 6.4m²
2/6 pokój 19.1m²
2/7 strych 21.9m²



Informacje

Liczba pokoi:	4	Typ zabudowy:	z poddaszem
Pow. dachu:	253,80 m²	Pow. zabudowy:	151,00 m²
		Pow. użytkowa:	149,10 m²
		Kubatura:	619,90 m³
		Kąt nachylenia dachu:	40,00 °
		Min. szerokość działki:	22,67 m
		Min. długość działki:	20,22 m
		Wysokość budynku:	8,80 m

Cena projektu na dzień 11.03.2021: **3 500,00 zł**



Pokaż projekt w internecie

FA Amadeusz CE - Dom z użytkowym poddaszem, dla 4-6-osobowej rodziny. Na parterze znajduje się pokój dzienny, kuchnia z jadalnią, łazienka, pokój gościnny/gabinet oraz spiżarnia. Istnieje możliwość wydzielenia w hallu garderoby - linia przerywana na rzucie parteru. Do garażu przylega pom. gospodarcze.