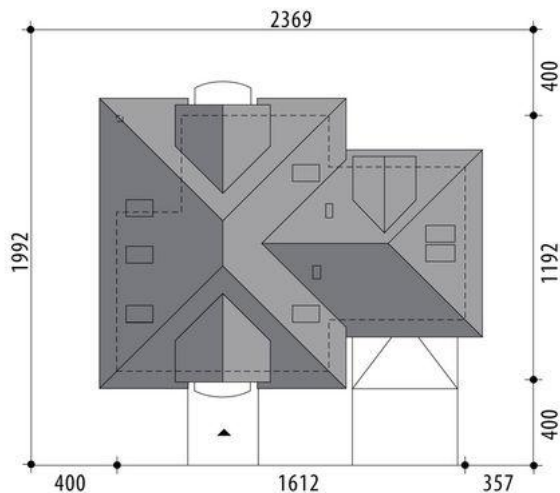
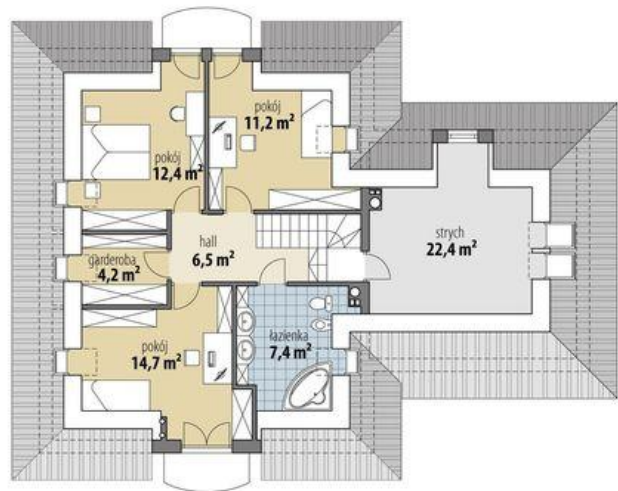




Projekt **FA Ares V CE (DOM GC6-66)**



Informacje

Pow. dachu:	290,50 m²	Typ zabudowy:	z poddaszem
		Pow. zabudowy:	161,90 m²
		Pow. użytkowa:	136,10 m²
		Kubatura:	839,60 m³
		Kąt nachylenia dachu:	40,00°
		Min. szerokość działki:	19,92 m
		Min. długość działki:	23,69 m
		Wysokość budynku:	8,50 m

Cena projektu na dzień 11.03.2021: **3 550,00 zł**



Pokaż projekt w internecie

FA Ares V CE - Dom z użytkowym poddaszem, przeznaczony dla 4-6-osobowej rodziny. Na parterze znajduje się pokój dzienny przestrzennie połączony z kuchnią i jadalnią, gabinet, toaleta, spizarnia oraz pomieszczenie gospodarcze i jednoosobowy garaż.