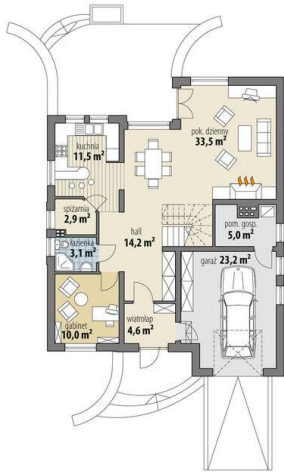




Projekt **FA Emanuela CE (DOM GC2-57)**



Parter

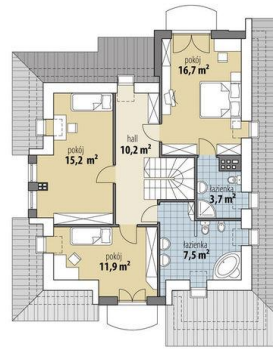


Powierzchnia parteru:

1. wiatrołap - 4,6m²
2. hall - 14,2m²
3. gabinet - 10,0m²
4. łazienka - 3,1m²
5. spiżarnia - 2,9m²
6. kuchnia - 11,5m²
7. pokój dzienny - 33,5m²
8. pom. gospodarcze - 5,0m²
9. garaż - 23,2m²

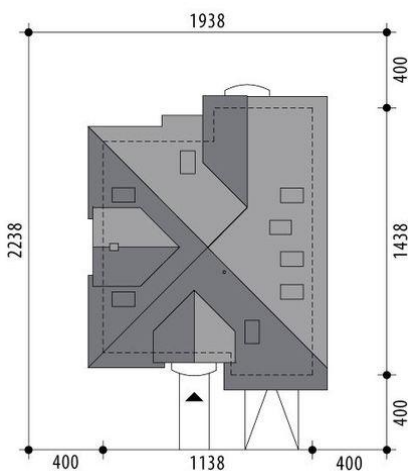


Poddasze



Powierzchnia poddasza:

1. hall - 10,2m²
2. pokój - 11,9m²
3. pokój - 15,2m²
4. pokój - 16,7m²
5. łazienka - 3,7m²
6. łazienka - 7,5m²



Informacje

| | | | |
|---------------|-----------------------------|-------------------------|-----------------------------|
| Liczba pokoi: | 4 | Typ zabudowy: | z poddaszem |
| Pow. dachu: | 231,70 m² | Pow. zabudowy: | 143,90 m² |
| | | Pow. użytkowa: | 145,00 m² |
| | | Kubatura: | 521,20 m³ |
| | | Kąt nachylenia dachu: | 38,00° |
| | | Min. szerokość działki: | 19,38 m |
| | | Min. długość działki: | 22,38 m |
| | | Wysokość budynku: | 8,80 m |

Cena projektu na dzień 19.08.2021: **3 650,00 zł**



Pokaż projekt w internecie

FA Emanuela CE - Dom z poddaszem użytkowym, niepodpiwniczony, przeznaczony dla 4-5 osobowej rodziny. Na parterze znajduje się część dzienna z obszernym salonem połączonym z jadalnią i bezpośrednim dostępem do kuchni, część gospodarcza oraz gabinet.