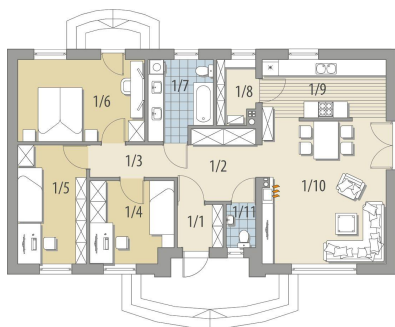




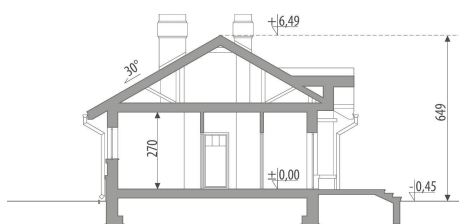
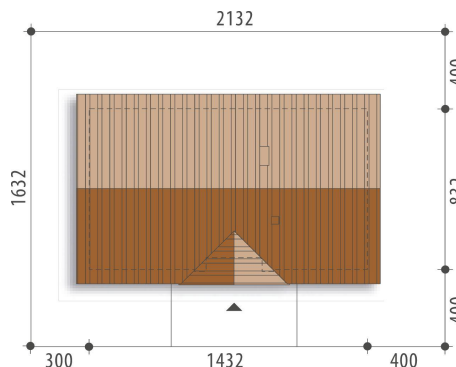
Projekt **FA Era CE (DOM GC4-41)**



Parter



- Parter
- 1/1 wiatrołap 2.6m²
 - 1/2 hall 7m²
 - 1/3 korytarz 4m²
 - 1/4 pokój 9m²
 - 1/5 pokój 11m²
 - 1/6 pokój 14m²
 - 1/7 łazienka 6.6m²
 - 1/8 pom. gosp. 3.1m²
 - 1/9 kuchnia 9.7m²
 - 1/10 pok. dzienny 23.7m²
 - 1/11 toaleta 1.7m²



Informacje

Liczba pokoi:	3	Typ zabudowy:	z poddaszem
Pow. dachu:	177,80 m²	Pow. zabudowy:	119,60 m²
		Pow. użytkowa:	92,40 m²
		Kubatura:	285,10 m³
		Kąt nachylenia dachu:	30,00°
		Min. szerokość działki:	21,32 m
		Min. długość działki:	16,32 m
		Wysokość budynku:	6,20 m

Cena projektu na dzień 11.03.2021: **3 200,00 zł**



Pokaż projekt w internecie

FA Era CE - Bardzo wygodny, parterowy dom na małą działkę. Na niewielkiej powierzchni zmieszczono komfortowe mieszkanie dla 2-4-osobowej rodziny. Do wnętrza zaprasza reprezentacyjny ganek.