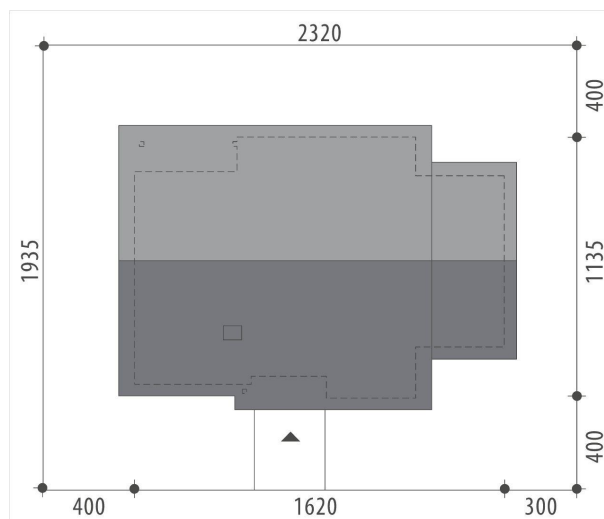
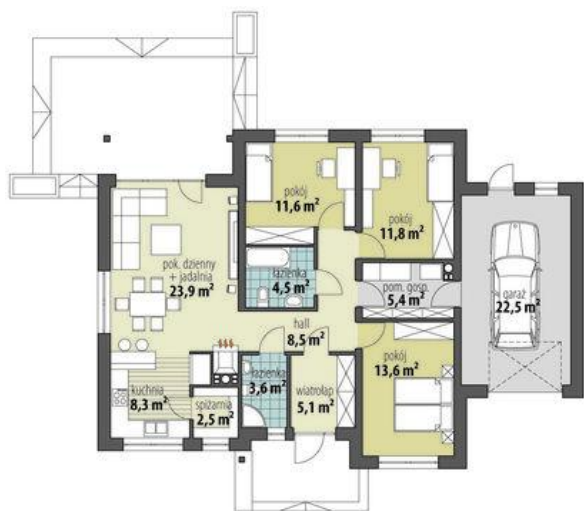




Projekt **FA FLAWIA MAŁA II CE (DOM GC6-06)**



Informacje

Liczba pokoi:	4	Typ zabudowy:	parterowy
Pow. dachu:	236,20 m²	Pow. zabudowy:	163,60 m²
		Pow. użytkowa:	98,80 m²
		Kubatura:	373,40 m³
		Kąt nachylenia dachu:	30,00°
		Min. szerokość działki:	23,20 m
		Min. długość działki:	19,35 m
		Wysokość budynku:	6,70 m

Cena projektu na dzień 11.03.2021: **3 400,00 zł**



Pokaż projekt w internecie

FA FLAWIA MAŁA II CE - Dom parterowy, z garażem i dachem dwuspadowym. Trzy sypialnie, dwie łazienki oraz część wspólna, obejmująca pokój dzienny połączony z jadalnią i kuchnią, zaspokoją potrzeby mieszkaniowe 4-osobowej rodziny. Całości dopełnia pomieszczenie gospodarcze, przez które przechodzi się do garażu.