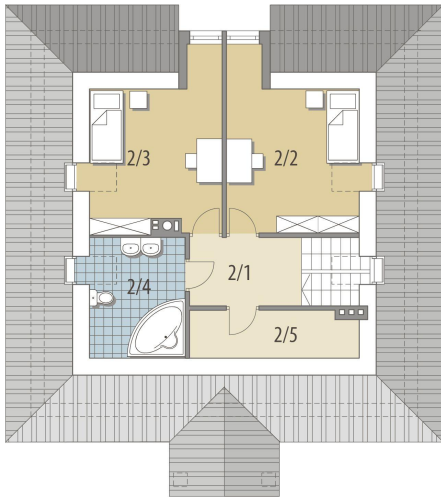




Projekt **FA Gardenia II CE (DOM GC1-66)**



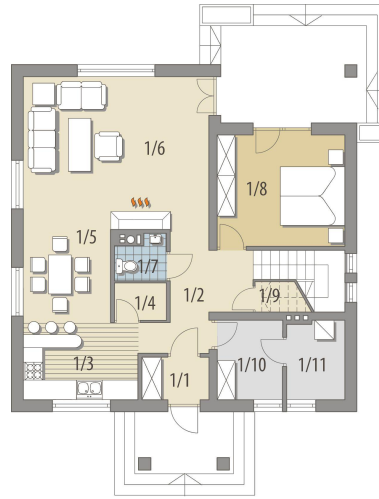
Poddasze



Powierzchnia poddasza:

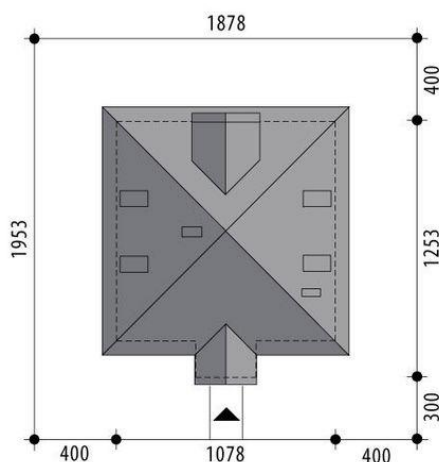
- Å
1. hall - 5,7m<sup>2</sup>
  2. pokój - 12,3m<sup>2</sup>
  3. pokój - 12,1m<sup>2</sup>
  4. łazienka - 5,5m<sup>2</sup>
  5. strych - 2,9m<sup>2</sup>

Parter



Powierzchnia parteru:

- Å
1. wiatrołap - 2,6m<sup>2</sup>
  2. hall - 7,2m<sup>2</sup>
  3. kuchnia - 8,3m<sup>2</sup>
  4. spiżarnia - 1,7m<sup>2</sup>
  5. jadalnia - 7,6m<sup>2</sup>
  6. pokój dzienny - 27,6m<sup>2</sup>
  7. wc - 1,8m<sup>2</sup>
  8. pokój - 13,4m<sup>2</sup>
  9. schowek - 1,3m<sup>2</sup>
  10. garderoba - 4,9m<sup>2</sup>
  11. kotłownia - 4,2m<sup>2</sup>



**Informacje**

Liczba pokoi: **3**  
Pow. dachu: **200,40 m<sup>2</sup>**

Typ zabudowy: **z poddaszem**  
Pow. zabudowy: **121,10 m<sup>2</sup>**  
Pow. użytkowa: **116,20 m<sup>2</sup>**  
Kubatura: **386,30 m<sup>3</sup>**  
Kąt nachylenia dachu: **40,00°**  
Min. szerokość działki: **18,78 m**  
Min. długość działki: **19,53 m**  
Wysokość budynku: **8,40 m**

Cena projektu na dzień 19.08.2021: **3 450,00 zł**



**Pokaż projekt w internecie**

FA Gardenia II CE - Dom z użytkowym poddaszem, niepodpiwniczony, przeznaczony dla 4 osobowej rodziny. Na parterze ulokowano pełny program mieszkalny dla rodziny 2 osobowej (poza łazienką). Na poddaszu znajdują się dwie sypialnie, łazienka oraz strych.