



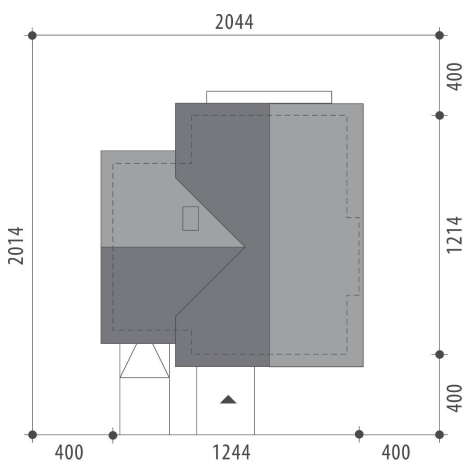
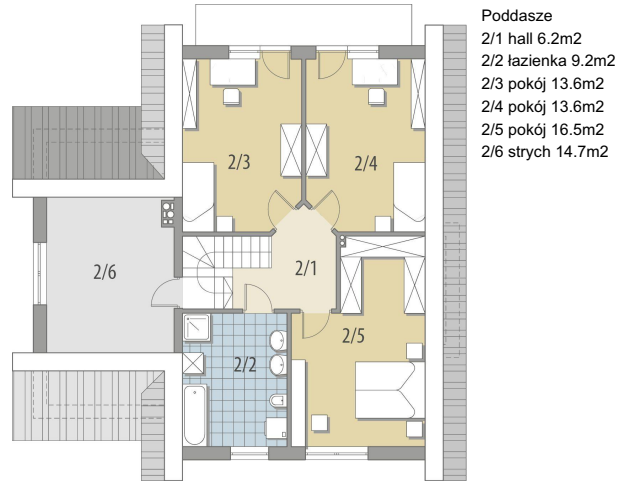
Projekt **FA Milena Multi-Comfort CE (DOM GC5-14)**



Parter



Poddasze



**Informacje**

Liczba pokoi:	<b>4</b>	Typ zabudowy:	<b>z poddaszem</b>
Pow. dachu:	<b>219,70 m<sup>2</sup></b>	Pow. zabudowy:	<b>131,60 m<sup>2</sup></b>
		Pow. użytkowa:	<b>122,90 m<sup>2</sup></b>
		Kubatura:	<b>492,00 m<sup>3</sup></b>
		Kąt nachylenia dachu:	<b>43,00 °</b>
		Min. szerokość działki:	<b>20,44 m</b>
		Min. długość działki:	<b>20,14 m</b>
		Wysokość budynku:	<b>8,50 m</b>

Cena projektu na dzień 11.03.2021: **2 898,00 zł**



**Pokaż projekt w internecie**

FA Milena Multi-Comfort CE - Energoszczędny dom z użytkowym poddaszem, dla 4-5-osobowej rodziny, zaprojektowany w standardzie Saint-Gobain Multi-Comfort.