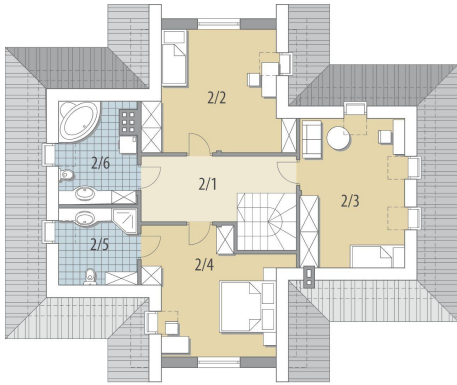




Projekt **FA Posejdon CE (DOM GC2-68)**

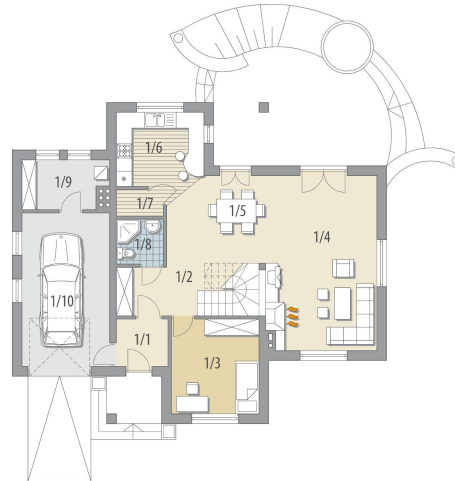


Poddasze

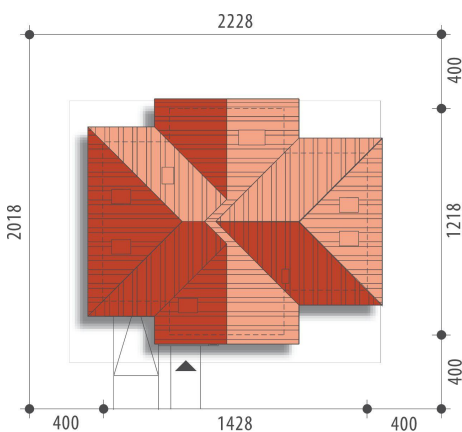


Poddasze
2/1 hall 10.2m²
2/2 pokój 14m²
2/3 pokój 11.9m²
2/4 pokój 13.2m²
2/5 łazienka 4.3m²
2/6 łazienka 5.9m²

Parter



Parter
1/1 wiatrołap 3.2m²
1/2 hall 7.9m²
1/3 gabinet 11.5m²
1/4 pok. dzienny 27.8m²
1/5 jadalnia 10.9m²
1/6 kuchnia 10.6m²
1/7 spiżarnia 1.5m²
1/8 wc 3m²
1/9 pom. gosp. 5.8m²
1/10 garaż 19.3m²



Informacje

Liczba pokoi:	4	Typ zabudowy:	z poddaszem
Pow. dachu:	239,90 m²	Pow. zabudowy:	140,40 m²
		Pow. użytkowa:	135,90 m²
		Kubatura:	470,30 m³
		Kąt nachylenia dachu:	42,00°
		Min. szerokość działki:	22,28 m
		Min. długość działki:	20,18 m
		Wysokość budynku:	8,20 m

Cena projektu na dzień 15.02.2022: **3 650,00 zł**



Pokaż projekt w internecie

FA Posejdon CE - Dom z poddaszem użytkowym, niepodpiwniczony, przeznaczony dla 4-5 osobowej rodziny. Na parterze zlokalizowano część dzienną i gospodarczą. Na poddaszu znajduje się część nocna z trzema sypialniami i dwiema łazienkami. Atrakcją domu mogą stać się schody otwarte na jadalnię i pokój dzienny.