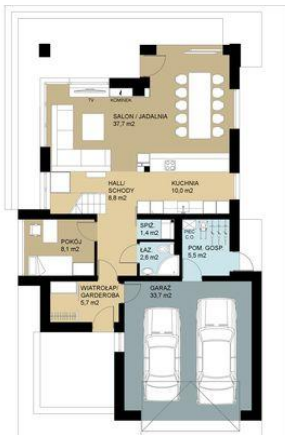




Projekt **HG-I22A CE (DOM AL1-95)**



Parter



1. Wiatrołap 5,70 m²
 2. Hall 8,80 m²
 3. Łazienka 2,60 m²
 4. Spiżarnia 1,40 m²
 5. Pokój 8,10 m²
 6. Kuchnia 10 m²
 7. Pokój dzienny + jadalnia 37,70 m²,
Razem 87,0 m²
 8. Pom. Gospodarcze 5,50 m²
 9. Garaż dwustanowiskowy 33,70 m²
- Suma pomieszczeń parteru 113,50 m²



1. Hall 5,20 m² (5,20 m²)
 2. Pokój 16,40 m² (20,30 m²)
 3. Pokój 17 m² (20,90 m²)
 4. Pokój 14,70 m² (18,10 m²)
 5. Garderoba 4,50 m² (4,5 m²)
 6. Łazienka 4 m² (4,0 m²)
 7. Łazienka 10,60 m² (15,80 m²)
- Suma: 72,40 m² 288,80 m²



Informacje

Wysokość budynku: **8,50 m**
Wysokość parteru: **2,82 m**
Pow. dachu: **160,16 m²**

Typ zabudowy: **z poddaszem**
Pow. całkowita: **381,60 m²**
Pow. zabudowy: **148,80 m²**
Pow. użytkowa: **146,70 m²**
Kubatura: **905,00 m³**
Kąt nachylenia dachu: **40,00°**
Min. szerokość działki: **18,00 m**
Min. długość działki: **27,00 m**

Cena projektu na dzień 17.05.2022: **3 950,00 zł**

Pokaż projekt w internecie

HG-I22A CE - HG-I22A CE Dom jednorodzinny, przeznaczony dla 4 - 6 osobowej rodziny. Budynek wolnostojący, parterowy (niepodpiwniczony) z użytkowym poddaszem..