



Projekt **HM Infinitus I G2 CE (DOM MA2-18)**

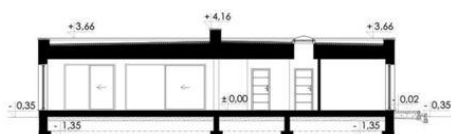
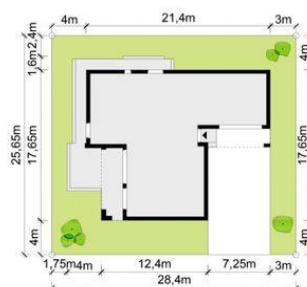


Parter



Powierzchnia parteru:

1. wiatrołap - 4,90m²
2. gabinet - 12,01m²
3. spiżarka - 3,58m²
4. kuchnia - 10,87m²
5. pokój dzienny z jadalnią - 44,46m²
6. łazienka - 4,52m²
7. garderoba - 5,80m²
8. sypialnia - 14,13m²
9. pokój - 13,96m²
10. łazienka - 7,80m²
11. pokój - 12,69m²
12. komunikacja - 14,72m²
13. pomieszczenie gospodarcze - 10,29m²
14. pralnia - 8,10m²
15. garaż - 41,16m²



Informacje

Liczba pokoi:	5	Typ zabudowy:	parterowy
		Pow. zabudowy:	264,05 m²
		Pow. użytkowa:	149,44 m²
		Kubatura:	1110,00 m³
		Kąt nachylenia dachu:	1,00°
		Min. szerokość działki:	28,40 m
		Min. długość działki:	25,65 m
		Wysokość budynku:	4,33 m

Cena projektu na dzień 12.03.2021: **4 400,00 zł**



Pokaż projekt w internecie

HM Infinitus I G2 CE - Przestronny dom parterowy: 5 pokoi, garaż dwustanowiskowy, pomieszczenia gospodarcze..