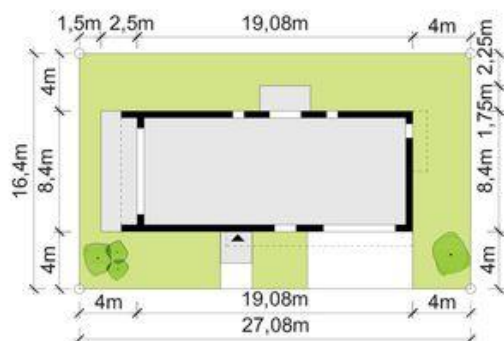
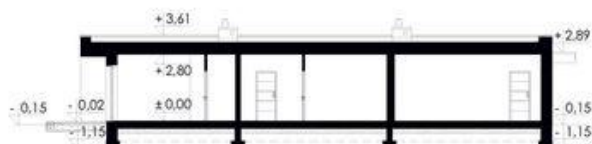
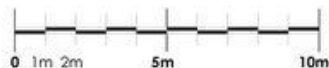




Projekt **HM Solus I G2 (DOM MA2-74)**



Informacje

Typ zabudowy:	parterowy
Pow. zabudowy:	161,33 m ²
Pow. użytkowa:	79,50 m ²
Kubatura:	547,52 m ³
Kąt nachylenia dachu:	2,00°
Min. szerokość działki:	27,08 m
Min. długość działki:	16,40 m
Wysokość budynku:	3,76 m

Cena projektu na dzień 29.03.2021: **3 900,00 zł**



Pokaż projekt w internecie

HM Solus I G2 - Nowoczesny nieduży parterowy dom jednorodzinny, wolnostojący, niepodpiwniczony z garażem dwustanowiskowym i częściowo zadaszoną tarasem. Układ funkcjonalny: Pokój dzienny, kuchnia z jadalnią, spiżarnia, dwa pokoje, łazienka, garaż, pomieszczenie gospodarcze.