



Projekt **HP COLONEL A CE (DOM HP1-14)**

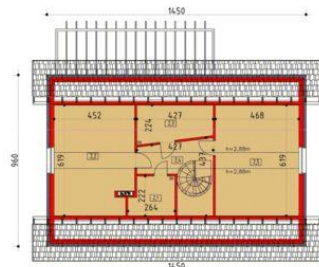


Parter

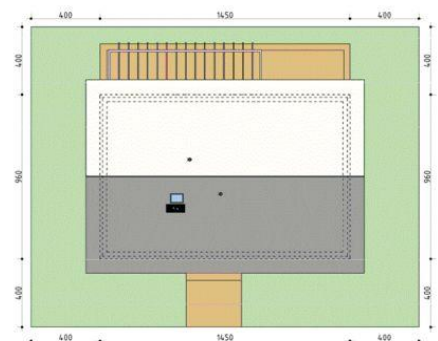


Powierzchnia parteru:

1. wiatrołap - 4,04m²
2. pom. techniczne - 3,52m²
3. kuchnia - 10,31m²
4. jadalnia + salon - 28,19m²
5. pokój 1 - 11,18m²
6. pokój 2 - 14,11m²
7. korytarz - 14,90m²
8. łazienka - 4,56m²
9. garderoba - 3,04m²
10. sypialnia - 11,23m²
11. łazienka 2Å 5,81m²



* PROPOZYCJA RÓZPLANOWANIA PODDASZA
PROJEKT NIE ZAWIERA ADAPTACJI PODDASZA



Informacje

Typ zabudowy:	parterowy
Pow. użytkowa:	107,37 m²
Kubatura:	485,30 m³
Kąt nachylenia dachu:	30,00°
Min. szerokość działki:	22,50 m
Min. długość działki:	17,60 m
Wysokość budynku:	6,86 m
Liczba pokoi:	4

Cena projektu na dzień 12.03.2021: **2 500,00 zł**



Pokaż projekt w internecie

HP COLONEL A CE - Dom parterowy HP Colonel A to projekt wyróżniający się na rynku ze względu na możliwość wykorzystania poddasza na cele mieszkalne i względnie tanie koszty budowy związane z przewidzianym w projekcie dachem dwuspadowym i zwartą bryłą na planie prostokąta.