



Projekt Hp Naomi C CE (DOM HP2-09)

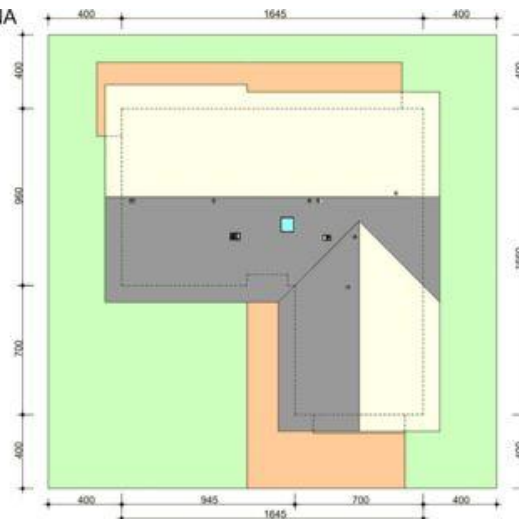


RZUT PARTERU

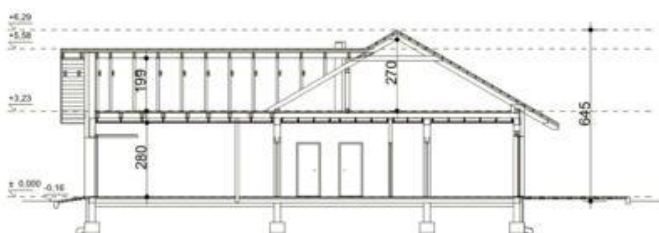


LEGENDA POWIERZCHNI PARTERU		
№ pom./Nazwa	Przebieg	Pow. [m ²]
1.1	Wizualizacja	24,70
1.2	Hala	120,95
1.3	Kuchnia	11,60
1.4	Kuchnia	12,84
1.5	Łazienka/Błonia	16,34
1.6	Pokój 1	8,35
1.7	Pokój 2	10,58
1.8	Pokój 3	8,88
1.9	Wizualizacja	2,77
1.10	Spławnia	12,38
1.11	Sanitariat	4,28
1.12	Garaz	17,04
1.13	Łazienka 1	2,80
1.14	Kuchnia	2,81
1.15	Łazienka 2	3,40
1.16	Wizualizacja	1,30
1.17	Wizualizacja	14,86
RAZEM		166,91

MAPKA SYTUACYJNA



PRZEKRÓJ A-A



Informacje

Szerokość budynku:	16,45 m	Typ zabudowy:	parterowy
Długość budynku:	16,60 m	Pow. zabudowy:	206,92 m²
		Pow. użytkowa:	126,60 m²
		Kąt nachylenia dachu:	30,00°
		Min. szerokość działki:	24,45 m
		Min. długość działki:	24,60 m
		Wysokość budynku:	6,45 m
		Liczba pokoi:	5

Cena projektu na dzień 12.03.2021: **2 900,00 zł**



Pokaż projekt w internecie

Hp Naomi C CE - Nowość.