



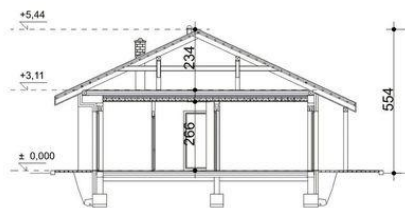
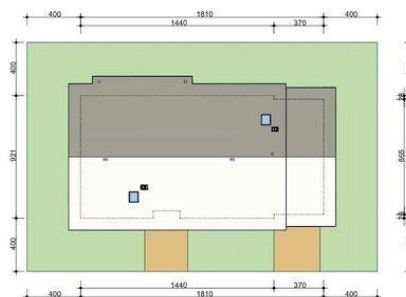
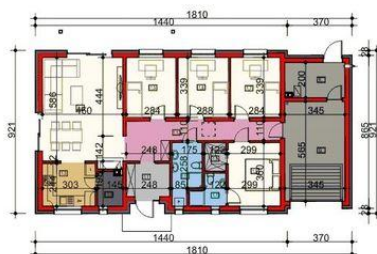
Projekt **HP SMART B CE (DOM HP1-92)**



Parter

Powierzchnia parteru:

1. wiatrołap - 4,65m<sup>2</sup>
2. spiżarka - 2,74m<sup>2</sup>
3. kuchnia - 7,35m<sup>2</sup>
4. salon + jadalnia - 26,95m<sup>2</sup>
5. pokój - 9,62m<sup>2</sup>
6. pokój - 9,76m<sup>2</sup>
7. pokój - 9,62m<sup>2</sup>
8. pokój - 10,76m<sup>2</sup>
9. garderoba - 1,96m<sup>2</sup>
10. łazienka - 3,00m<sup>2</sup>
11. łazienka - 5,38m<sup>2</sup>
12. komunikacja - 12,58m<sup>2</sup>
13. garaż - 19,49m<sup>2</sup>
14. kotłownia - 6,75m<sup>2</sup>



**Informacje**

Typ zabudowy:	<b>parterowy</b>
Pow. użytkowa:	<b>104,37 m<sup>2</sup></b>
Kąt nachylenia dachu:	<b>25,00°</b>
Min. szerokość działki:	<b>26,90 m</b>
Min. długość działki:	<b>17,30 m</b>
Wysokość budynku:	<b>5,65 m</b>
Liczba pokoi:	<b>5</b>

Cena projektu na dzień 12.03.2021: **2 900,00 zł**



**Pokaż projekt w internecie**

HP SMART B CE - Koncepcja projektu parterowego o wielkości 104 mkw powierzchni użytkowej. Na parterze znajduje się: kuchnia, salon, 4 pokoje (w tym pokój rodziców z garderobą i oddzielną łazienką, łazienka i pomieszczenie techniczne). Ciekawa propozycja dla rodziny 4-6 osobowej. Dom tani w budowie.