



Projekt **HP STAR B CE (DOM HP1-33)**

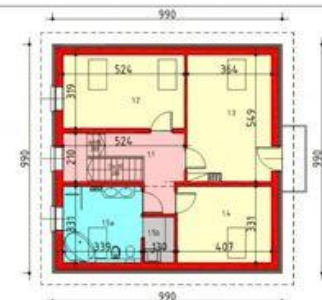


RZUT PARTERU

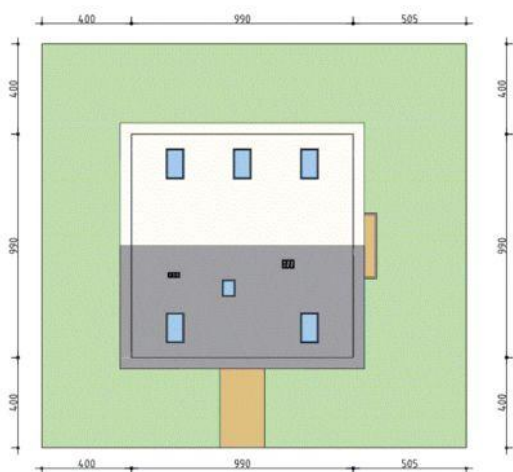


NR POM.	NAZWA POM.	POW. m ²	POSADZKA
0.1	WIATROŁAP	4,28 m ²	PLYTKI
0.2	KOMUNIKACJA	9,30 m ²	PLYTKI/PARKIET
0.3	ŁAZIENKA	9,26 m ²	PLYTKI
0.4	SPIZARNIA	2,31 m ²	PARKIET
0.5	KUCHNIA	7,94 m ²	PLYTKI
0.6	POKOJ GOŚCINNY	32,11 m ²	PLYTKI/PARKIET
0.7	GABINET	10,65 m ²	PARKIET
0.8	SCHOWEK	0,77 m ²	PLYTKI/PARKIET
0.9	KOTŁOWNIA	4,39 m ²	PLYTKI
RAZEM		76,32 m²	
POWIERZCHNIA NETTO		81,60 m²	

RZUT Poddasza



NR POM.	NAZWA POM.	POW. m ²	NETTO	POSADZKA
1.1	KOMUNIKACJA	12,12 m ²	12,12 m ²	PLYTKI/PARKIET
1.2	POKOJ I	9,66 m ²	16,71 m ²	PLYTKI
1.3	POKOJ II	15,06 m ²	19,06 m ²	PARKIET
1.4	POKOJ III	7,99 m ²	13,47 m ²	PARKIET
1.5a	ŁAZIENKA	7,5 m ²	11,22 m ²	PLYTKI
1.5b	PRAŁNIA	0,82 m ²	2,56 m ²	PLYTKI
RAZEM		53,18 m²	76,04 m²	
POWIERZCHNIA NETTO		81,60 m²		



Informacje

Typ zabudowy: **z poddaszem**
Pow. użytkowa: **128,42 m²**
Min. szerokość działki: **19,00 m**
Min. długość działki: **18,00 m**
Wysokość budynku: **7,72 m**
Liczba pokoi: **5**

Cena projektu na dzień 12.03.2021: **2 500,00 zł**



Pokaż projekt w internecie

HP STAR B CE - Piękny i prosty w budowie dom z użytkowym poddaszem. Klasyczna bryła, dwuspadowy dach są przyjazne dla Twojej kieszeni. Na parterze znajdują się: kuchnia, duży salon, pokój gościnny, spiżarnia, schowek, łazienka i kotłownia. W wiatrołapie znajduje się miejsce na szafę wnękową.