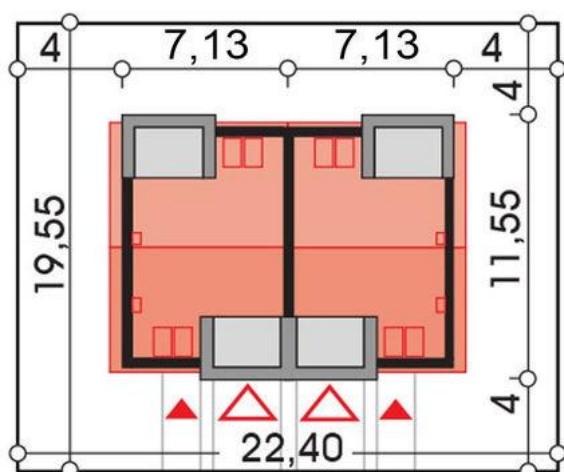
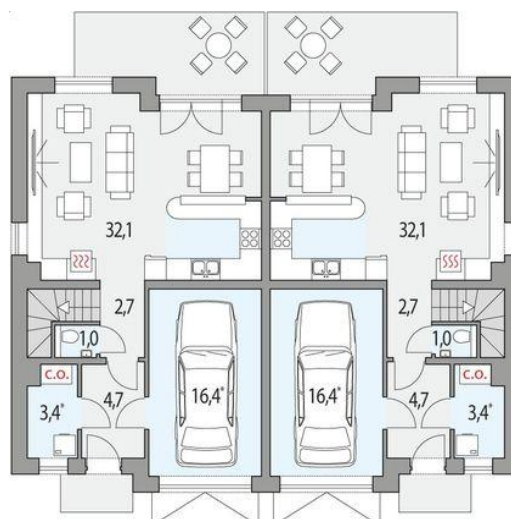
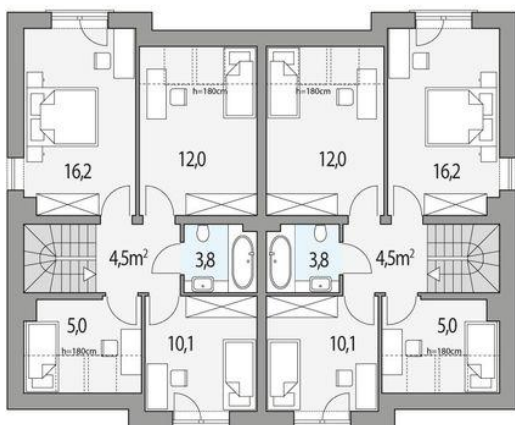




Projekt **HR Feliks - dwulokalowy L+LL CE (DOM RZ11-70)**



Informacje

Typ zabudowy:	z poddaszem
Pow. zabudowy:	160,00 m ²
Pow. użytkowa:	191,40 m ²
Kąt nachylenia dachu:	38,00°
Min. szerokość działki:	22,40 m
Wysokość budynku:	8,35 m
Liczba pokoi:	10

Cena projektu na dzień 11.05.2022: **6 520,00 zł**



Pokaż projekt w internecie

HR Feliks - dwulokalowy L+LL CE - Ciekawy projekt domu do realizacji w zabudowie bliźniaczej lub jako jednorodzinny dwulokalowy.