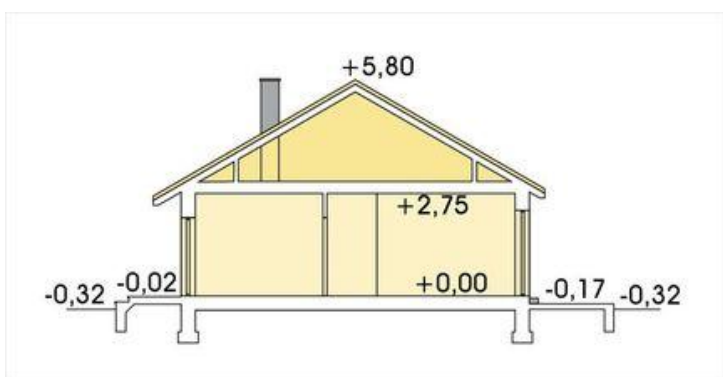
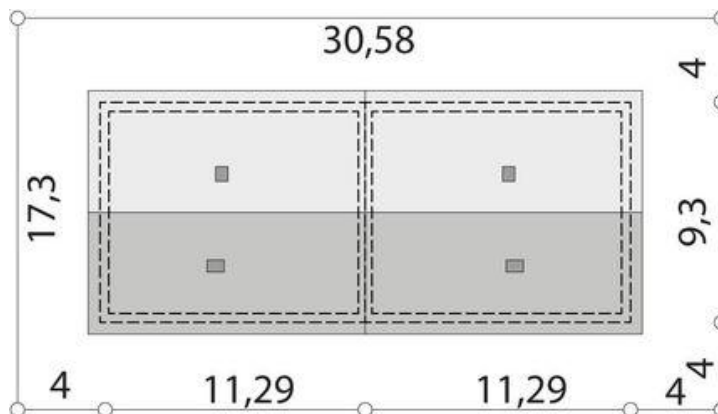
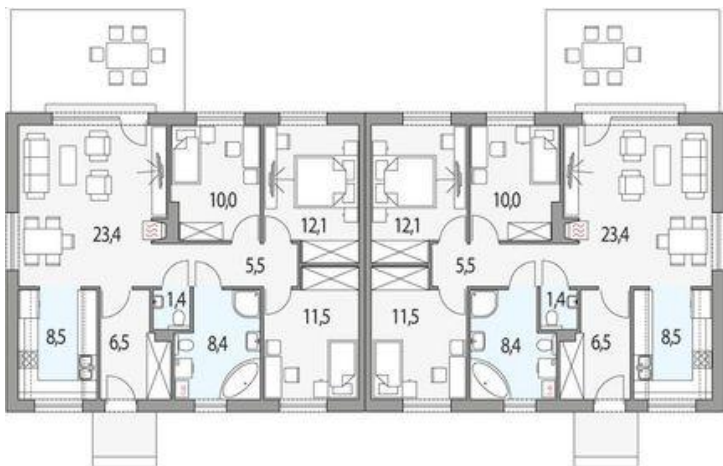




Projekt **HR Filip A - bliźniak CE (DOM RZ9-93)**



Informacje

Typ zabudowy:	parterowy
Pow. zabudowy:	210,40 m ²
Pow. użytkowa:	87,30 m ²
Kąt nachylenia dachu:	30,00°
Min. szerokość działki:	30,58 m
Wysokość budynku:	6,10 m
Liczba pokoi:	4

Cena projektu na dzień 11.05.2022: **6 390,00 zł**



Pokaż projekt w internecie

HR Filip A - bliźniak CE - Nieduży, parterowy dom o prostej, nowoczesnej architekturze, dla 3-4 osobowej rodziny, stworzony z myślą o szybkiej i taniej realizacji.