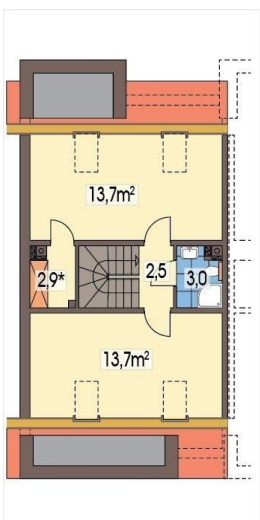
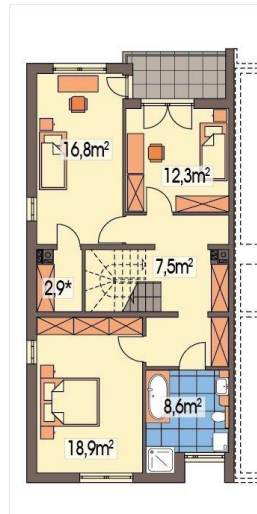
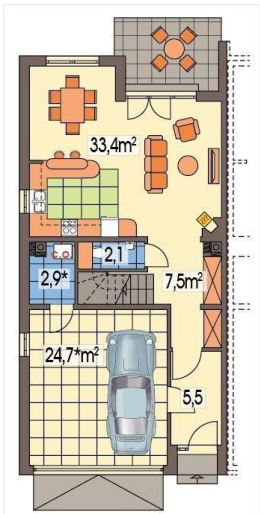




Projekt **HR Imbir L CE (DOM TZ8-80)**



Informacje

Typ zabudowy:	piętrowy
Pow. zabudowy:	94,00 m ²
Pow. użytkowa:	145,50 m ²
Kąt nachylenia dachu:	35,00 °
Min. szerokość działki:	13,00 m
Min. długość działki:	22,30 m
Wysokość budynku:	10,80 m
Liczba pokoi:	6

Cena projektu na dzień 11.03.2021: **3 290,00 zł**



Pokaż projekt w internecie

HR Imbir L CE - Projekt domu z poddaszem, niepodpiwniczony z garażem dwustanowiskowym. Budynek do zabudowy szeregowej. W projekcie przewidziany jest dach dwuspadowy z lukarnami. Dom ze współczesnym wykończeniem elewacji. Parter budynku to wyłącznie strefa dzienna. Na wprost wejścia znajduje się otwarta kuchnia z salonem.