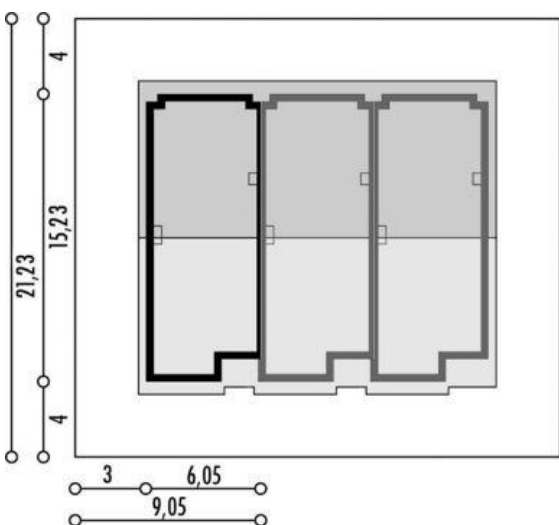
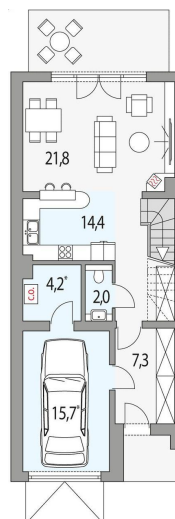
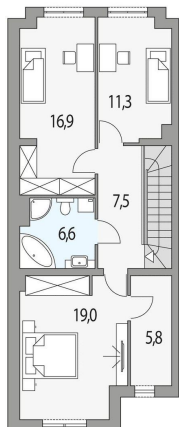




Projekt **HR Konrad - segment L CE (DOM RZ10-95)**



**Informacje**

Typ zabudowy:	piętrowy
Pow. zabudowy:	89,70 m <sup>2</sup>
Pow. użytkowa:	116,80 m <sup>2</sup>
Kąt nachylenia dachu:	25,00°
Min. szerokość działki:	9,05 m
Wysokość budynku:	9,90 m
Liczba pokoi:	4

Cena projektu na dzień 11.05.2022: **3 550,00 zł**



**Pokaż projekt w internecie**

HR Konrad - segment L CE - Projekt domu szeregowego stworzony z myślą o szybkiej i taniej realizacji oraz maksymalnym wykorzystaniu przestrzeni. Przy niewielkiej szerokości budynku (6m) udało się w nim zmieścić wbudowany garaż, oddzielne pomieszczenie gospodarcze (kotłownię), wygodną strefę dzienną z otwartą kuchnią.