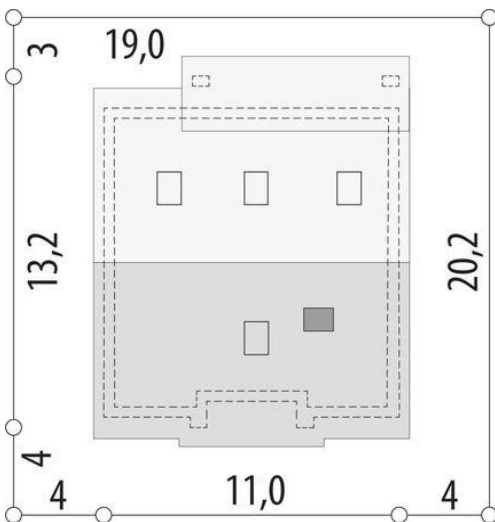
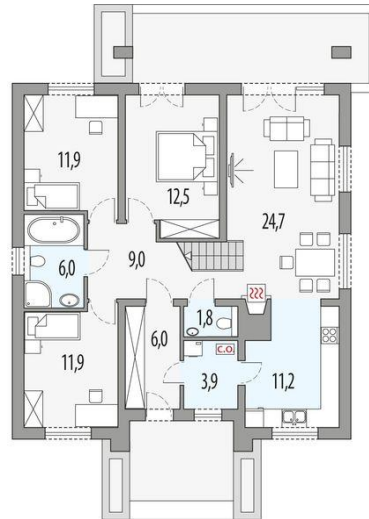
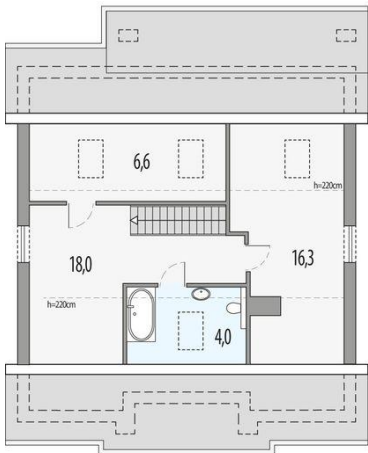




Projekt **HR Małgosia DD CE (DOM RZ12-57)**



**Informacje**

Typ zabudowy:	<b>z poddaszem</b>
Pow. zabudowy:	<b>123,30 m<sup>2</sup></b>
Pow. użytkowa:	<b>143,80 m<sup>2</sup></b>
Kąt nachylenia dachu:	<b>30,00°</b>
Min. szerokość działki:	<b>18,20 m</b>
Wysokość budynku:	<b>6,95 m</b>
Liczba pokoi:	<b>6</b>

Cena projektu na dzień 11.05.2022: **4 270,00 zł**



**Pokaż projekt w internecie**

HR Małgosia DD CE - Nieduży, ekonomiczny, przytulny dom dla 3-5 osobowej rodziny, będący cenową alternatywą dla mieszkania. Parter to strefa dzienna wraz trzema sypialniami i pom.gospodarczym. Ładnie zadaszony taras pozwala spędzać czas w ogrodzie w każdą pogodę.