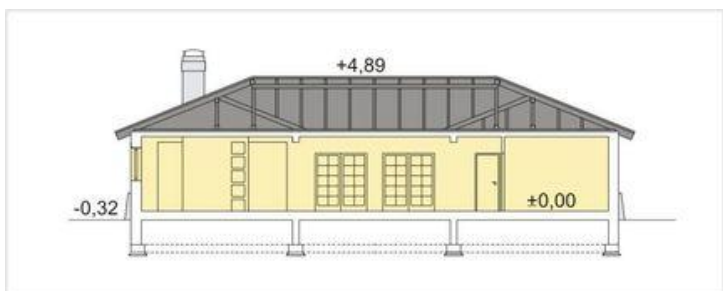
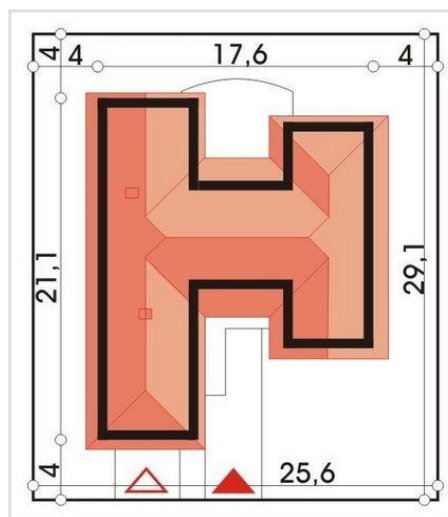




Projekt **HR MANDARYNKA paliwo stałe wersja A CE (DOM TZ7-71)**



Informacje

Liczba pokoi:	4	Typ zabudowy:	parterowy
Pow. dachu:	328,00 m²	Pow. zabudowy:	252,00 m²
		Pow. użytkowa:	163,00 m²
		Kubatura:	578,70 m³
		Kąt nachylenia dachu:	22,00°
		Min. szerokość działki:	25,60 m
		Wysokość budynku:	5,20 m
		Wysokość parteru:	2,70 m

Cena projektu na dzień 11.03.2021: **2 690,00 zł**



Pokaż projekt w internecie

HR MANDARYNKA paliwo stałe wersja A CE - Rozłożysty dom parterowy, niepodpiwniczony z garażem jednoznaczowym. Dom w kształcie litery H. Budynek z dachem wielospadowym. Elewacja domu wykończona tradycyjnie. W projekcie strefa dzienna została oddzielona od części sypialnianej dużym i okazałym holem.