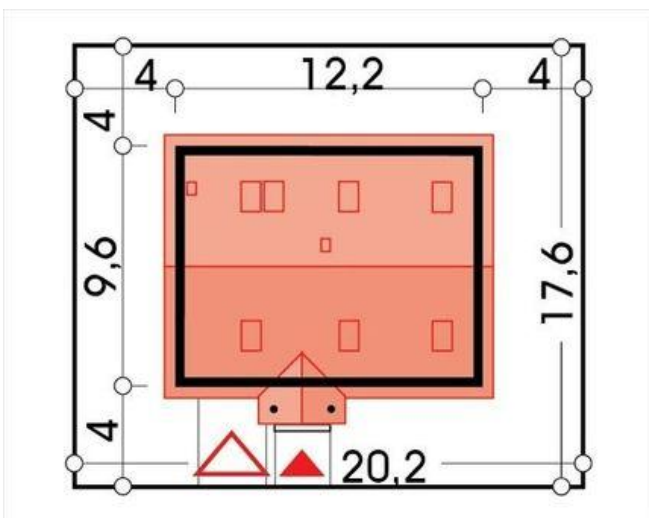
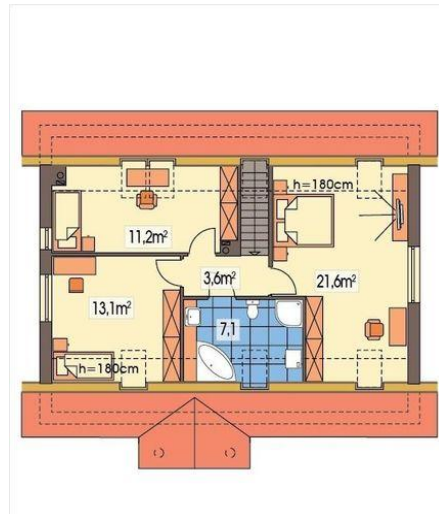
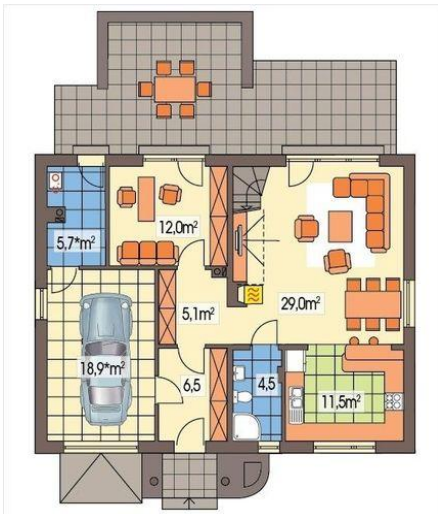




Projekt **HR Stanley A CE (DOM RZ1-38)**



Informacje

Typ zabudowy:	z poddaszem
Pow. zabudowy:	116,40 m ²
Pow. użytkowa:	125,40 m ²
Kąt nachylenia dachu:	44,00°
Min. szerokość działki:	20,20 m
Wysokość budynku:	8,14 m
Liczba pokoi:	5

Cena projektu na dzień 11.03.2021: **3 390,00 zł**



Pokaż projekt w internecie

HR Stanley A CE - Prosty dom z poddaszem, niepodpiwniczony z garażem jednoznaczynowym. Projekt z dachem dwuspadowym. Przed wejściem zaprojektowano zadaszenie z filarami. Elewacja domu w stylu dworskim. Na parterze przewidziana jest wyłącznie strefa dzienna. Po prawej stronie od wejścia umieszczono toaletę.