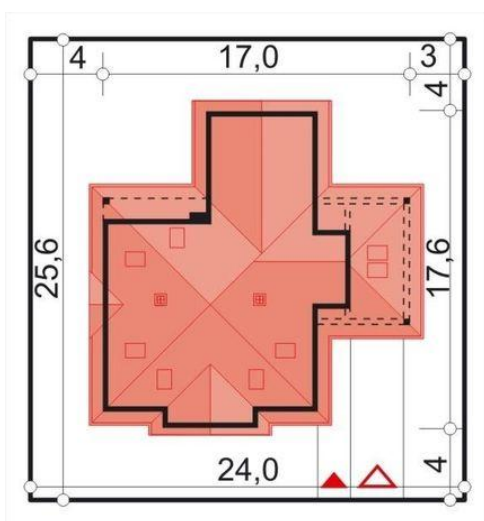
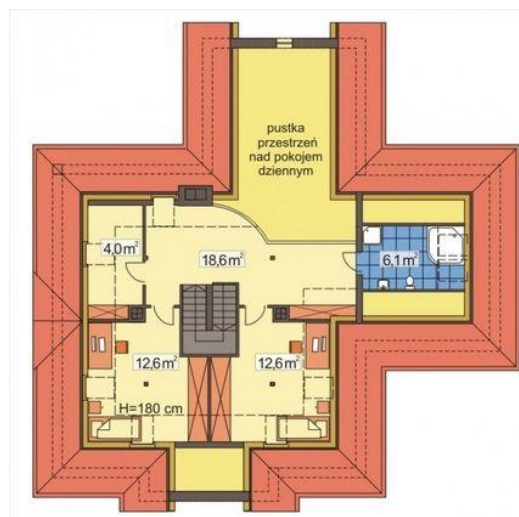




Projekt HR Szafran A wiata CE (DOM TZ6-63)



Informacje

Liczba pokoi:	6	Typ zabudowy:	z poddaszem
		Pow. zabudowy:	212,00 m²
		Pow. użytkowa:	189,10 m²
		Kubatura:	607,00 m³
		Kąt nachylenia dachu:	38,00 °
		Min. szerokość działki:	24,00 m
		Wysokość budynku:	8,60 m
		Wysokość parteru:	2,70 m

Cena projektu na dzień 11.03.2021: **3 990,00 zł**



Pokaż projekt w internecie

HR Szafran A wiata CE - Komfortowy dom parterowy z możliwością adaptacji poddasza. Budynek niepodpiwniczony z garażem jednostanowiskowym. Projekt domu z dachem wielospadowym. W domu przewidziany jest zewnętrzny kominek. Elewacja budynku wykończona tradycyjnie.