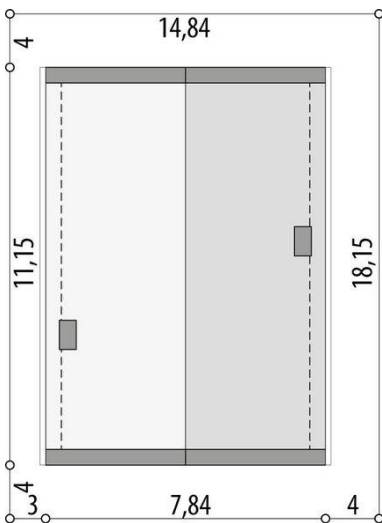
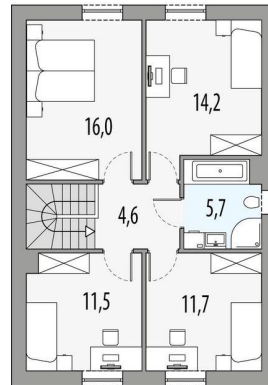
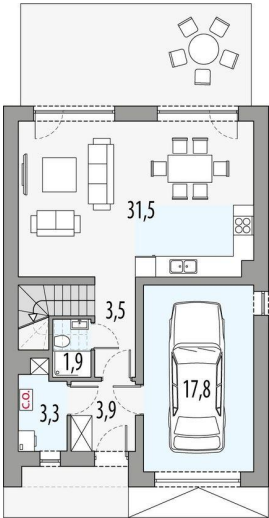




Projekt **HR Tristan CE (DOM RZ15-89)**



**Informacje**

Typ zabudowy:	piętrowy
Pow. zabudowy:	87,40 m <sup>2</sup>
Pow. użytkowa:	107,80 m <sup>2</sup>
Kąt nachylenia dachu:	30,00°
Min. szerokość działki:	14,84 m
Wysokość budynku:	8,74 m
Liczba pokoi:	5

Cena projektu na dzień 11.05.2022: **3 850,00 zł**



**Pokaż projekt w internecie**