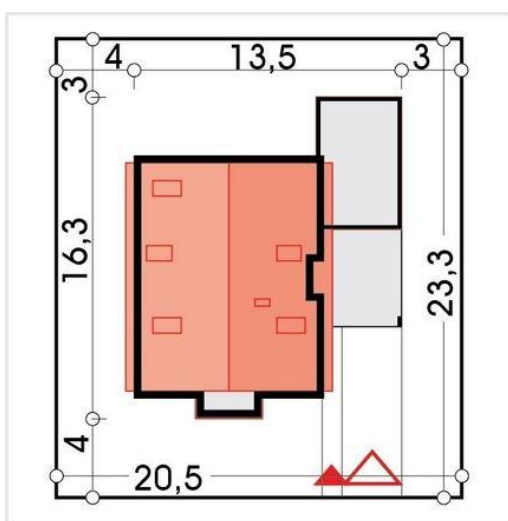
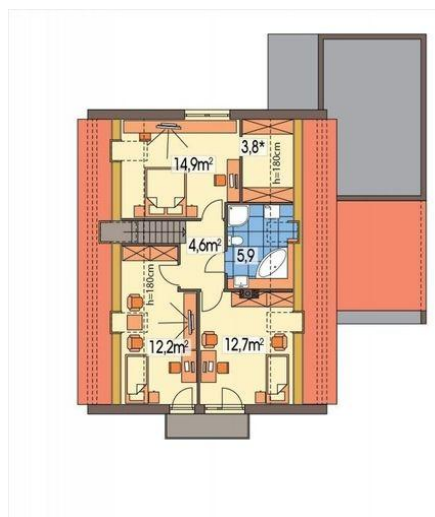




Projekt **HR Vito B1 garaż CE (DOM RZ1-96)**



Informacje

Typ zabudowy:	z poddaszem
Pow. zabudowy:	173,80 m ²
Pow. użytkowa:	146,00 m ²
Kąt nachylenia dachu:	42,00°
Min. szerokość działki:	20,50 m
Wysokość budynku:	7,70 m
Liczba pokoi:	5

Cena projektu na dzień 11.03.2021: **3 590,00 zł**



Pokaż projekt w internecie

HR Vito B1 garaż CE - Wygodny dom dla 3-6 osobowej rodziny, prosta konstrukcja i zwarta bryła budynku mają znaczny wpływ na stosunkowo niski koszt budowy i jego późniejszej eksploatacji.