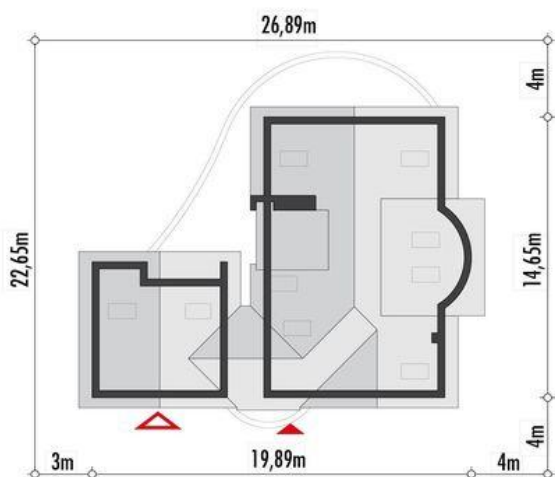
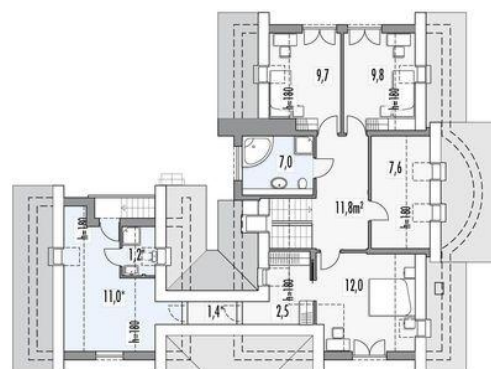
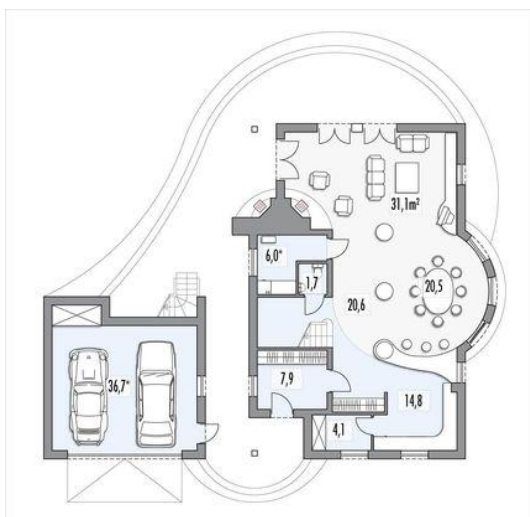
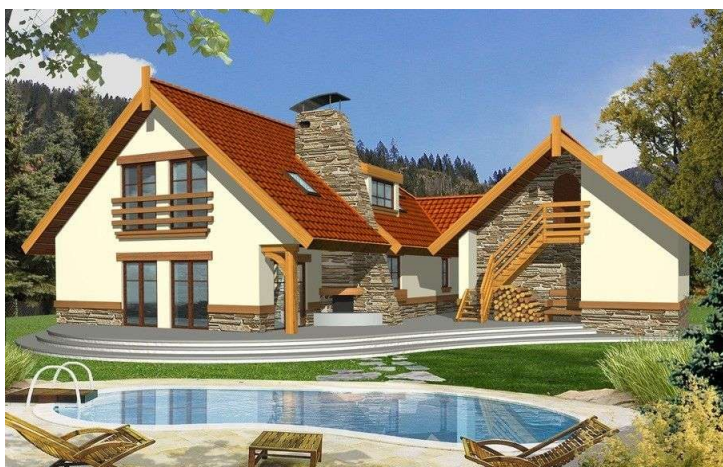




Projekt HR Zacisze 2A 2 garaże CE (DOM RZ8-84)



Informacje

Typ zabudowy:	z poddaszem
Pow. zabudowy:	203,70 m ²
Pow. użytkowa:	165,00 m ²
Kąt nachylenia dachu:	40,00°
Min. szerokość działki:	26,90 m
Wysokość budynku:	7,77 m
Liczba pokoi:	5

Cena projektu na dzień 12.03.2021: **2 990,00 zł**



Pokaż projekt w internecie

HR Zacisze 2A 2 garaże CE - 'Dom dla 4-5-osobowej rodziny. Dobudowany garaż połączony jest z budynkiem głównym zadaszonym przejściem do ogrodu. Parter to przestronny salon z jadalnią, kuchnią i pomieszczeniem gospodarczym. Piętro to 3 sypialnie z łazienką i antresolą z widokiem na jadalnię.