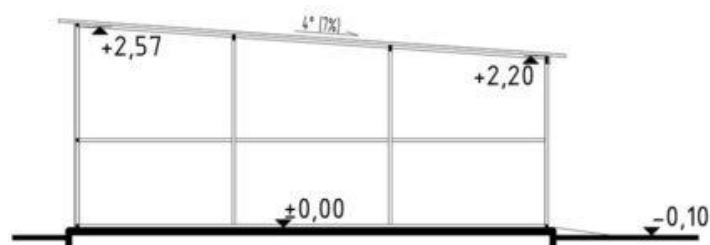
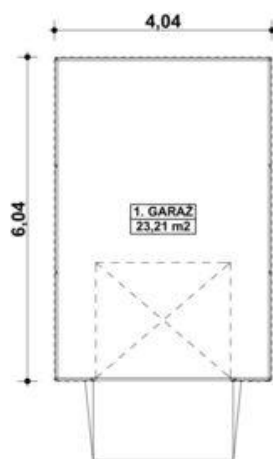
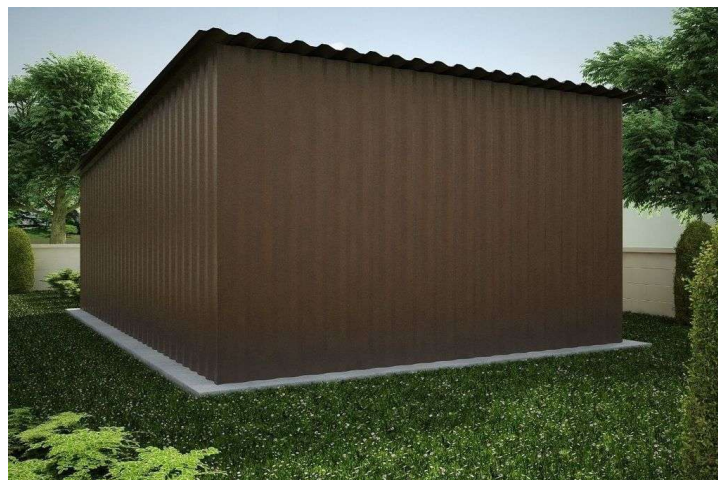




Projekt **KP G146 - Budynek garażowy CE (GARAŻ KT2-65)**



**Informacje**

Typ zabudowy:	garaż
Pow. zabudowy:	24,40 m <sup>2</sup>
Pow. użytkowa:	23,21 m <sup>2</sup>
Kubatura:	31,70 m <sup>3</sup>
Kąt nachylenia dachu:	4,00°
Szerokość budynku:	4,04 m
Długość budynku:	6,04 m

Cena projektu na dzień 10.03.2021: **649,00 zł**



**Pokaż projekt w internecie**

KP G146 - Budynek garażowy CE - G146 - Budynek garażowy PROJEKT: Projekt garażu jedno stanowiskowego, parterowego, niepodpiwniczonego, przeznaczonego dla samochodów osobowych. Do projektu dołączone jest zestawienie: stali, stolarki drzwiowej, jak również bezpłatna zgoda na dokonanie zmian.