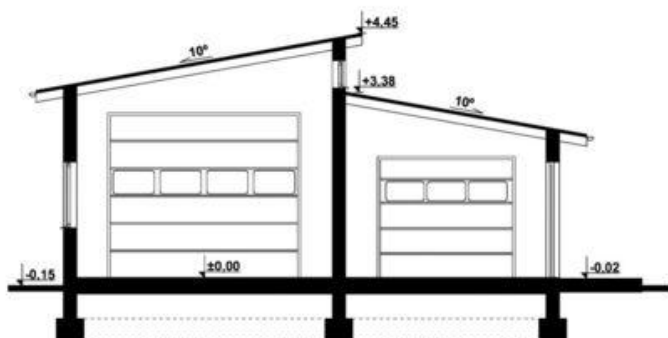
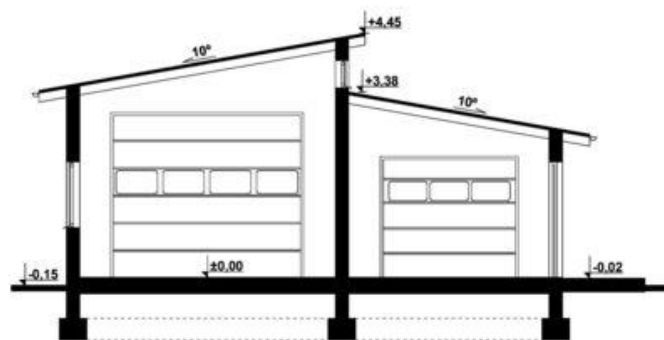
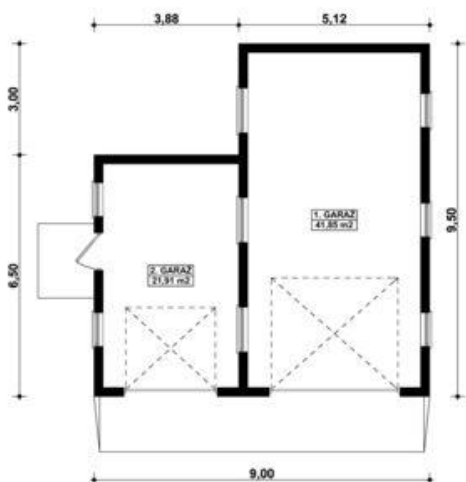




Projekt **KP G305 - Budynek garażowy CE (GARAŻ KT4-46)**



**Informacje**

|                       |                       |
|-----------------------|-----------------------|
| Typ zabudowy:         | parterowy             |
| Pow. zabudowy:        | 73,86 m <sup>2</sup>  |
| Pow. użytkowa:        | 63,76 m <sup>2</sup>  |
| Kubatura:             | 279,50 m <sup>3</sup> |
| Kąt nachylenia dachu: | 10,00 °               |

Cena projektu na dzień 10.03.2021: **1 249,00 zł**



**Pokaż projekt w internecie**

KP G305 - Budynek garażowy CE - G305 - Budynek garażowy PROJEKT: Projekt garażu dwustanowiskowego, parterowego, niepodpiwniczonego, przeznaczonego dla samochodów dostawczych i osobowych.