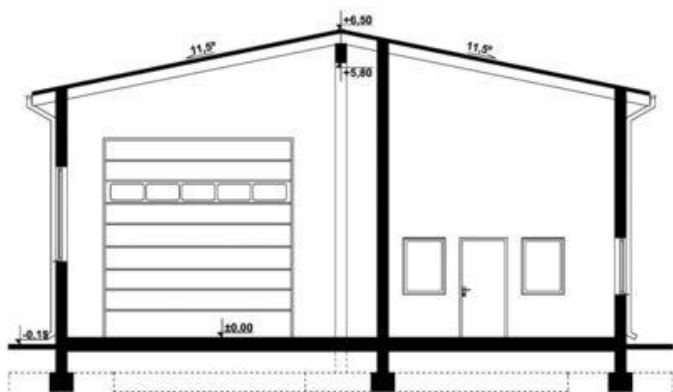
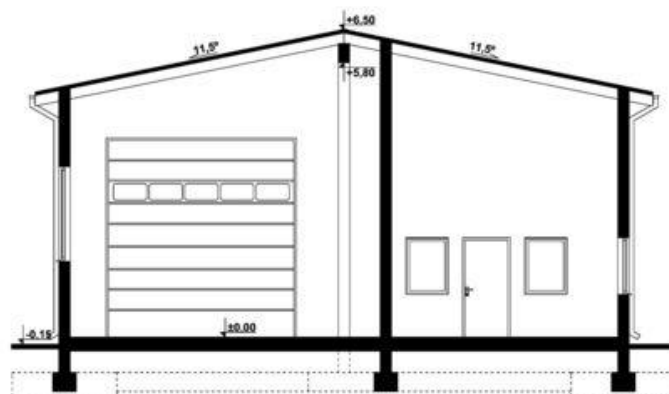
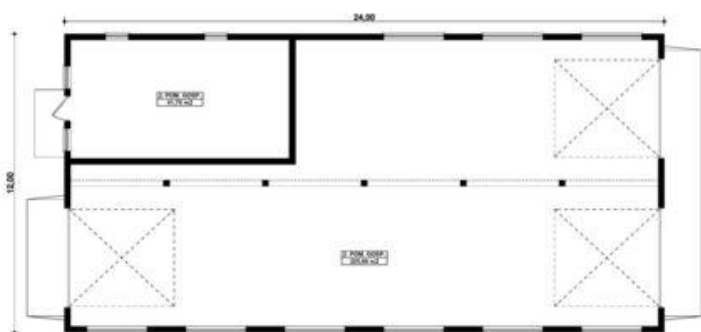




Projekt **KP G338 - Budynek gospodarczy CE (GARAŻ KT4-78)**



Informacje

Typ zabudowy:	parterowy
Pow. zabudowy:	288,00 m ²
Pow. użytkowa:	267,36 m ²
Kubatura:	1739,40 m ³
Kąt nachylenia dachu:	11,50°

Cena projektu na dzień 12.03.2021: **2 490,00 zł**



Pokaż projekt w internecie

KP G338 - Budynek gospodarczy CE - G338 - Budynek gospodarczy PROJEKT: Projekt budynku parterowego, niepodpiwniczonego z dwoma pomieszczeniami gospodarczymi. Do projektu dołączone jest zestawienie: stali, więźby dachowej oraz stolarki drzwiowej i okiennej, jak również bezpłatna zgoda na dokonanie zmian.