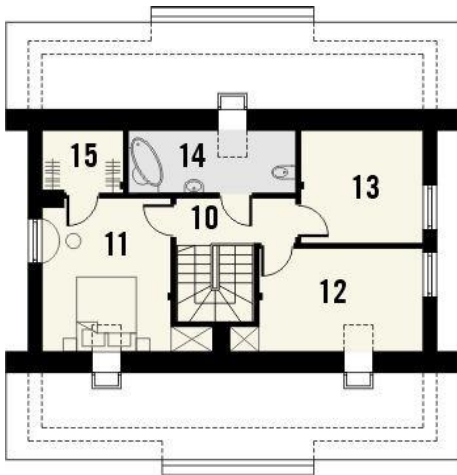




Projekt **KR ANEGDOTA z garażem CE (DOM KR2-82)**

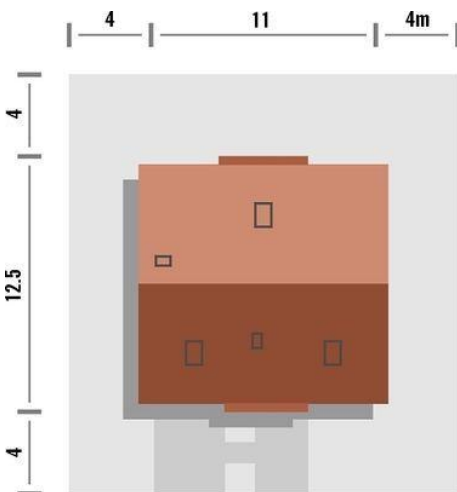


- Powierzchnia piętra:
- 10. hall - 4.0m<sup>2</sup>
  - 11. pokój - 13.0m<sup>2</sup>Å (24.5m<sup>2</sup>)
  - 12. pokój - 10.6m<sup>2</sup>Å (23.6m<sup>2</sup>)
  - 13. pokój - 8.6m<sup>2</sup>Å (16.7m<sup>2</sup>)
  - 14. łazienka - 5.7m<sup>2</sup>Å (16.8m<sup>2</sup>)
  - 15. garderoba - 2.7m<sup>2</sup>Å (8.1m<sup>2</sup>)

Parter



- Powierzchnia parteru:
- 1. wiatrolap - 3.4m<sup>2</sup>
  - 2. hall - 9.6m<sup>2</sup>
  - 3. kuchnia - 9.7 m<sup>2</sup>
  - 4. pokój dzienny - 32.6m<sup>2</sup>
  - 5. pokój - 8.0m<sup>2</sup>
  - 6. pokój - 8.0m<sup>2</sup>
  - 7. łazienka - 4.2m<sup>2</sup>
  - 8. pom. gospodarcze - 5.1m<sup>2</sup>
  - 9. garaż + schowek - 21.3m<sup>2</sup>



**Informacje**

Wysokość parteru:	<b>2,65 m</b>	Typ zabudowy:	<b>z poddaszem</b>
Liczba pokoi:	<b>6</b>	Pow. zabudowy:	<b>124,90 m<sup>2</sup></b>
		Pow. użytkowa:	<b>125,20 m<sup>2</sup></b>
		Kubatura:	<b>649,00 m<sup>3</sup></b>
		Kąt nachylenia dachu:	<b>35,00 °</b>
		Min. szerokość działki:	<b>19,00 m</b>
		Min. długość działki:	<b>20,50 m</b>
		Wysokość budynku:	<b>7,33 m</b>

Cena projektu na dzień 30.05.2022: **3 395,00 zł**



**Pokaż projekt w internecie**

KR ANEGDOTA z garażem CE - Projekt domu Anegdota ma garaż wbudowany w parterze oraz poddasze użytkowe pod dachem dwuspadowym. Jest to propozycja domu taniego zarówno w budowie, jak i późniejszej eksploatacji. W elewacji frontowej i tylnej uwagę zwraca centralny element obłożony drewnem.