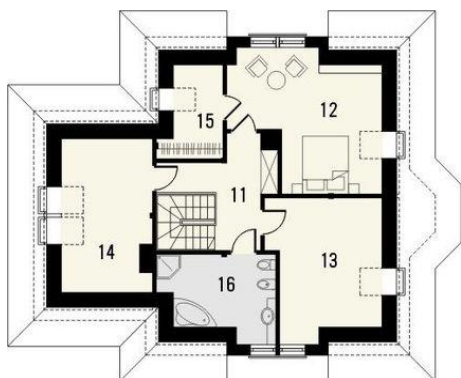




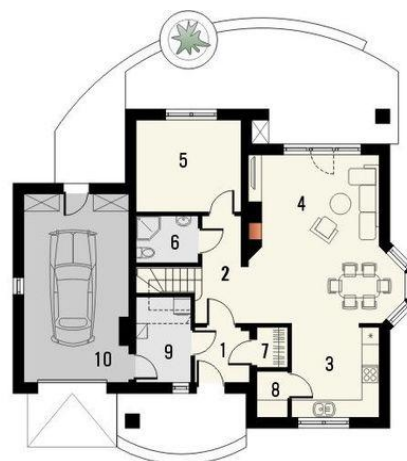
Projekt **KR MOKKA 2 z garażem CE (DOM KR3-50)**



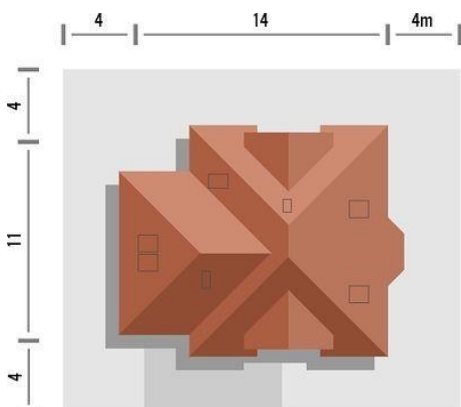
Parter



Powierzchnia piętra:
11. hall - 9.2m²
12. pokój - 19.4m² (25.9m²)
13. pokój - 15.6m² (22.0m²)
14. pokój - 10.7m² (15.9m²)
15. garderoba - 4.3m² (8.9m²)
16. łazienka - 9.0m² (13.0m²)



Powierzchnia parteru:
1. wiatrołap - 3.6m²
2. hall - 8.4m²
3. kuchnia - 9.8m²
4. pokój z jadalnią - 28.3m²
5. pokój - 11.6m²
6. łazienka - 3.5m²
7. garderoba - 1.5m²
8. spiżarnia - 1.7m²
9. pom. gospodarcze - 4.8m² (5.7m²)
10. garaż - 23.5m²



Informacje

Wysokość parteru:	2,65 m	Typ zabudowy:	z poddaszem
Liczba pokoi:	5	Pow. zabudowy:	130,90 m²
		Pow. użytkowa:	141,40 m²
		Kubatura:	722,00 m³
		Kąt nachylenia dachu:	40,00 °
		Min. szerokość działki:	19,00 m
		Min. długość działki:	22,00 m
		Wysokość budynku:	8,30 m

Cena projektu na dzień 01.07.2021: **3 095,00 zł**



Pokaż projekt w internecie

KR MOKKA 2 z garażem CE - Mokka 2 projekt klasycznego domu, krytego dachem czterospadowym. Ciekawym akcentem na elewacji frontowej jest ozdobne boniowanie oraz elementy dekoracyjne, takie jak opaski okienne i gzymsy. Cokół budynku wykonany jest z płytek klinkierowych, zastosowanych także na kolumnach.