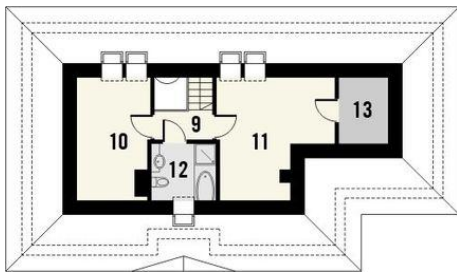




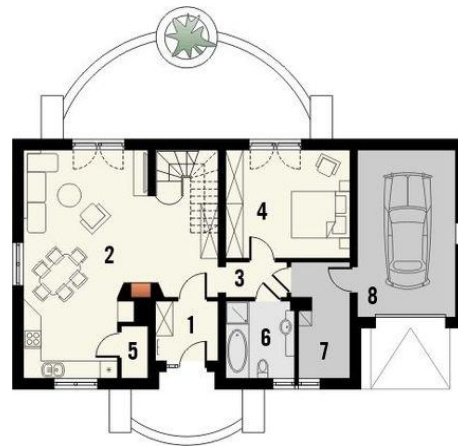
Projekt **KR PATYNA z garażem CE (DOM KR3-40)**



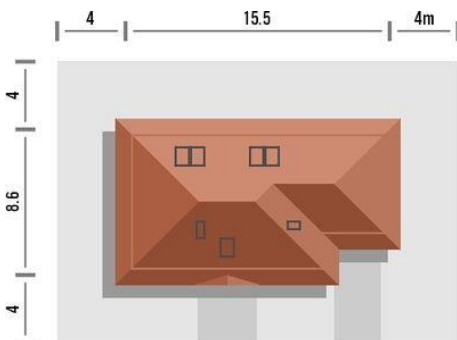
Parter



Powierzchnia piętra:  
9. hall - 5.1m<sup>2</sup>  
10. pokój - 9.2m<sup>2</sup> (34.0m<sup>2</sup>)  
11. pokój - 12.4m<sup>2</sup> (34.1m<sup>2</sup>)  
12. łazienka - 4.2m<sup>2</sup> (7.6m<sup>2</sup>)  
13. strych - (20.0m<sup>2</sup>)



Powierzchnia parteru:  
1. wiatrołap - 4.4m<sup>2</sup>  
2. pokój dzienny z kuchnią - 40.1m<sup>2</sup>  
3. hall - 2.8m<sup>2</sup>  
4. pokój - 15.9m<sup>2</sup>  
5. sypialnia - 1.6m<sup>2</sup>  
6. łazienka - 6.2m<sup>2</sup>  
7. pom. gospodarcze - 7.2m<sup>2</sup>  
8. garaż - 19.3m<sup>2</sup>



**Informacje**

Wysokość parteru:	<b>2,65 m</b>	Typ zabudowy:	<b>z poddaszem</b>
Liczba pokoi:	<b>4</b>	Pow. zabudowy:	<b>124,10 m<sup>2</sup></b>
		Pow. użytkowa:	<b>109,10 m<sup>2</sup></b>
		Kubatura:	<b>861,00 m<sup>3</sup></b>
		Kąt nachylenia dachu:	<b>40,00 °</b>
		Min. szerokość działki:	<b>16,60 m</b>
		Min. długość działki:	<b>23,50 m</b>
		Wysokość budynku:	<b>7,20 m</b>

Cena projektu na dzień 01.07.2021: **2 995,00 zł**



**Pokaż projekt w internecie**

KR PATYNA z garażem CE - Projekt domu Patyna, to klasyczna willa z niewielkim poddaszem pod dachem czterospadowym. Dzięki wydzielonej, dużej sypialni na parterze i pełnowartościowej łazience można zamieszkać nawet bez wykończenia poddasza i wykonać jego adaptację w drugim etapie.