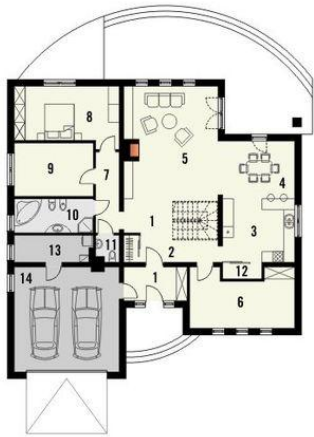




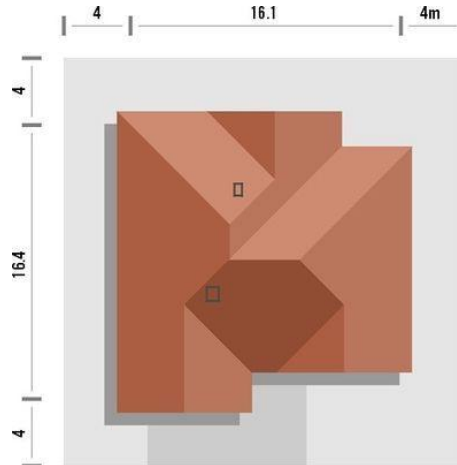
Projekt **KR PORTO CE (DOM KR1-99)**



Parter



- Powierzchnia parteru:
1. wiatrołap - 6.5m²
 2. hall - 8.2m²
 3. kuchnia - 13.8m²
 4. jadalnia - 13.2m²
 5. pokój dzienny - 41.2m²
 6. pokój - 17.5m²
 7. hall 2 - 5.8m²
 8. pokój - 17.8m²
 9. pokój - 12.7m²
 10. łazienka - 8.1m²
 11. wc - 1.8m²
 12. spiżarnia - 1.9m²
 13. pom. gospodarcze - 6.4m²
 14. garaż - 33.0m²



Informacje

Wysokość parteru:	2,65 m	Typ zabudowy:	parterowy
Liczba pokoi:	4	Pow. zabudowy:	231,30 m²
		Pow. użytkowa:	154,90 m²
		Kubatura:	990,00 m³
		Kąt nachylenia dachu:	32,00°
		Min. szerokość działki:	24,10 m
		Min. długość działki:	24,40 m
		Wysokość budynku:	7,42 m

Cena projektu na dzień 01.07.2021: **2 995,00 zł**



Pokaż projekt w internecie

KR PORTO CE - Projekt domu parterowego Porto może spodobać się wielbicielom klasycznych budynków ze wszystkimi pomieszczeniami rozplanowanymi na jednym poziomie. Budynek jest niepodpiwniczony i ma garaż dwustanowiskowy lekko wysunięty do przodu.