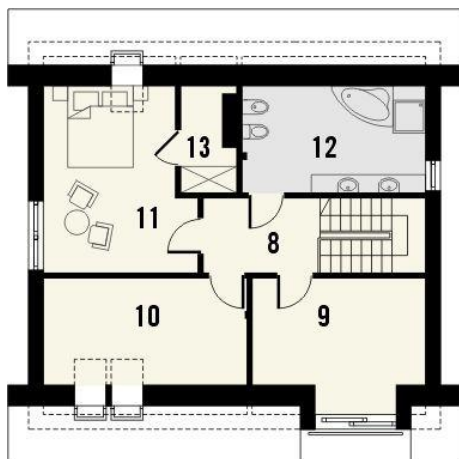




Projekt **KR TABASCO 2 CE (DOM KR5-29)**

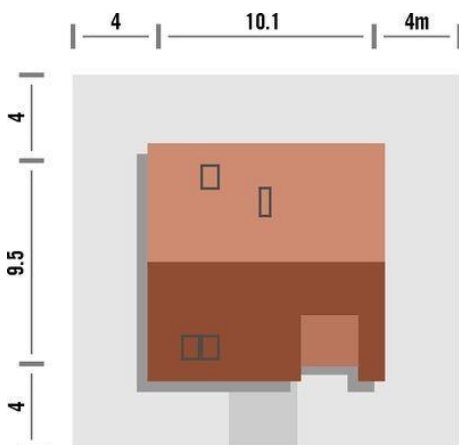


- Powierzchnia piętra:
- 8. hall - 5.3m²
 - 9. pokój - 11.8m²Å (14.2m²)
 - 10. pokój - 11.3m²Å (16.7m²)
 - 11. pokój - 14.7m²Å (18.2m²)
 - 12. łazienka - 10.2m²Å (15.0m²)
 - 13. garderoba - 2.8m²Å (4.2m²)

Parter



- Powierzchnia parteru:
- 1. wiatrołap - 4.7m²
 - 2. kuchnia - 9.5m²
 - 3. pokój dzienny z jadalnią - 29.6m²
 - 4. pokójÅ - 12.2m²
 - 5. hall - 9.4m²
 - 6. łazienka - 4.4m²
 - 7. pom. gospodarcze - 7.2m²



Wysokość parteru:

2,65 m

Informacje

Typ zabudowy:	z poddaszem
Pow. zabudowy:	95,60 m²
Pow. użytkowa:	133,10 m²
Kubatura:	593,00 m³
Kąt nachylenia dachu:	40,00°
Min. szerokość działki:	17,50 m
Min. długość działki:	18,10 m
Wysokość budynku:	8,34 m

Cena projektu na dzień 01.07.2021:

3 095,00 zł



Pokaż projekt w internecie

KR TABASCO 2 CE - Tabasco 2 to średniej wielkości dom jednorodzinny o bardzo czytelnej i prostej architekturze. Elewacje budynku są w większości otynkowane, dla urozmaicenia częściowo obłożone okładzinami drewnianą i z płytek klinkierowych.