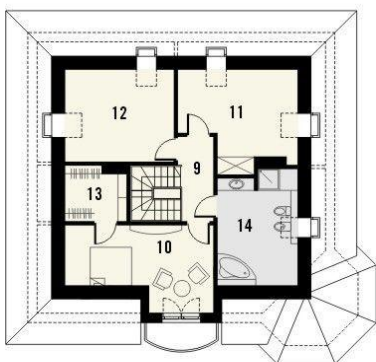
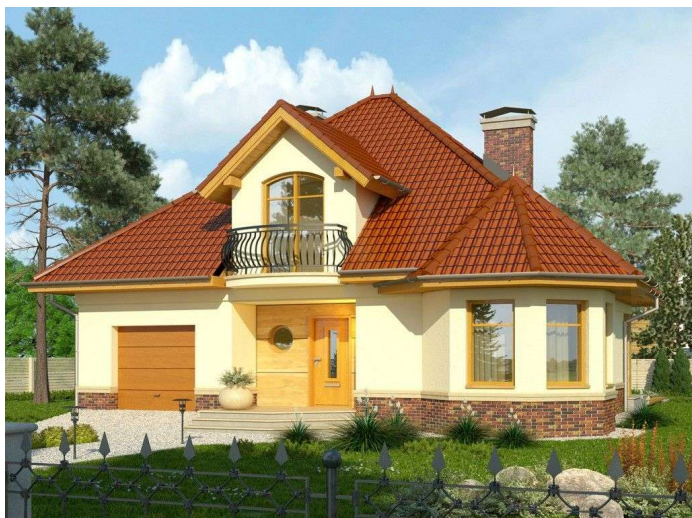




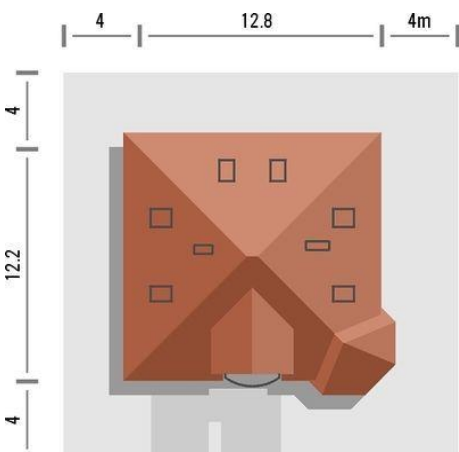
Projekt **KR VIVA 2 z garażem CE (DOM KR4-38)**



- Powierzchnia piętra:
- 9. hall - 6.3m²
 - 10. pokój - 14.8m² (23.5m²)
 - 11. pokój - 13.0m² (25.7m²)
 - 12. pokój - 12.8m² (24.8m²)
 - 13. garderoba - 4.2m² (7.3m²)
 - 14. łazienka - 11.2m² (20.0m²)



- Parter:
- 1. wiatrołap i garderoba - 6.7m²
 - 2. hall - 9.6m²
 - 3. kuchnia - 11.4m²
 - 4. pokój dzienny z jadalnią - 34.0m²
 - 5. pokój - 13.5m²
 - 6. łazienka - 3.6m²
 - 7. pom. gospodarcze - 5.1m²
 - 8. garaż - 19.3m²



Informacje

Wysokość parteru: **2,65 m**
Liczba pokoi: **5**

Typ zabudowy: **z poddaszem**
Pow. zabudowy: **138,40 m²**
Pow. użytkowa: **146,20 m²**
Kubatura: **805,00 m³**
Kąt nachylenia dachu: **40,00°**
Min. szerokość działki: **20,20 m**
Min. długość działki: **20,80 m**
Wysokość budynku: **8,93 m**

Cena projektu na dzień 01.07.2021: **3 095,00 zł**



Pokaż projekt w internecie

KR VIVA 2 z garażem CE - Projekt VIVA 2 to średniej wielkości dom jednorodzinny, piętrowy, kryty dachem kopertowym. Z zewnątrz budynek charakteryzują klasycznie, reprezentacyjnie rozwiązane elewacje.