



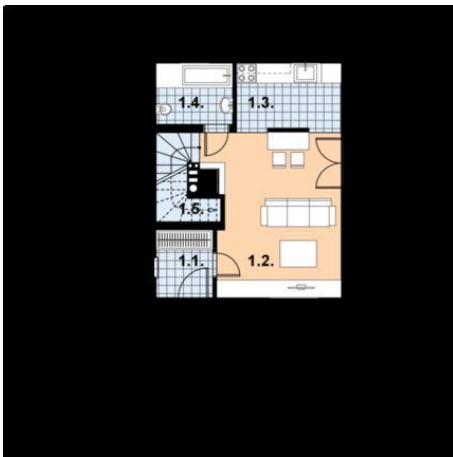
Projekt MD L-12 mur. CE (DOM MD1-19)



Parter

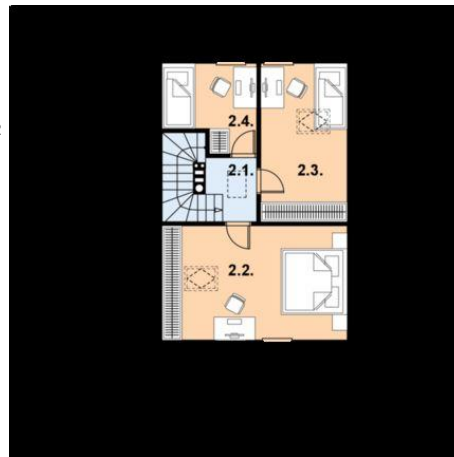


Poddasze



Parter

1.1 wiatrołap 3.4 m2 3.4 m2 1.2 pokój
dzienny 19.7 m2 19.7 m2 1.3 kuchnia 6.2
m2 6.2 m2 1.4 łazienka 4.2 m2 4.2 m2
1.5 klatka schodowa 3.5 m2 3.5 m2 Å
Powierzchnia 37.0 m2 37.0 m2



Poddasze

2.1 hall 2.0 m2 2.0 m2 2.2
sypialnia 19.5 m2 13.7 m2 2.3
sypialnia 12.5 m2 8.6 m2 2.4
sypialnia 6.4 m2 4.8 m2 Å
Powierzchnia 40.4 m2 29.1 m2



Informacje

Liczba pokoi:	4	Typ zabudowy:	z poddaszem
		Pow. zabudowy:	57,50 m2
		Pow. użytkowa:	66,10 m2
		Kubatura:	419,70 m3
		Kąt nachylenia dachu:	45,00°
		Min. szerokość działki:	17,50 m
		Min. długość działki:	17,50 m
		Wysokość budynku:	7,18 m

Cena projektu na dzień 10.03.2021: **2 700,00 zł**



Pokaż projekt w internecie

MD L-12 mur.CE - BUDYNEK JEDNORODZINNY, PARTEROWY, Z PODDASZEM MIESZKALNYM, NIEPODPIWNICZONY 4 POKOJE, KUCHNIA, WIATA GARAŻOWA.