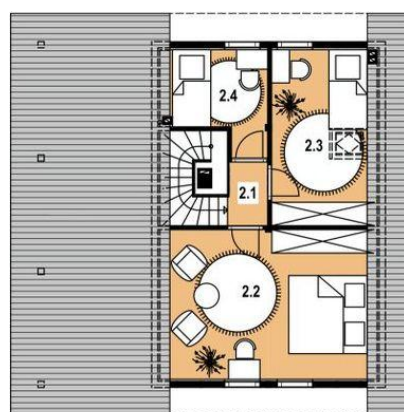
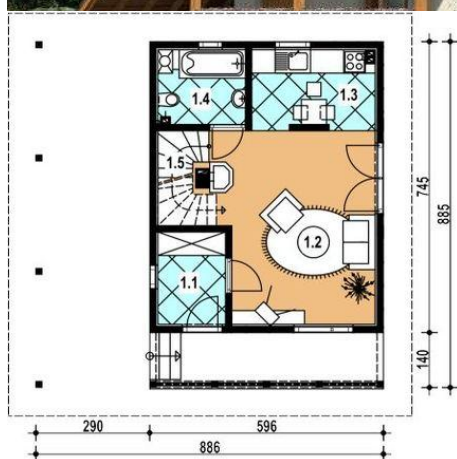




Projekt **MD L-12 szkielet CE (DOM MD2-37)**

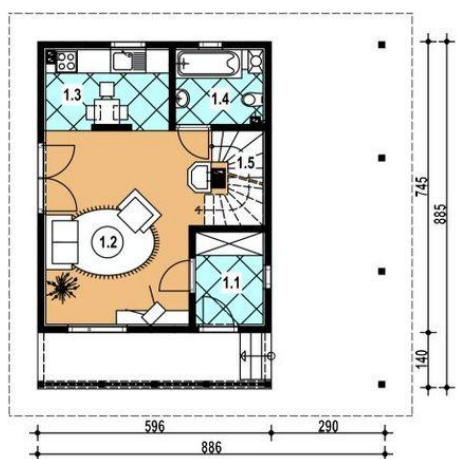


hall
3,8

sypialnia
21,2

sypialnia
12,0

sypialnia
6,1



Liczba pokoi:

4

Typ zabudowy: z poddaszem

Pow. zabudowy: 53,00 m²

Pow. użytkowa: 67,00 m²

Kubatura: 323,80 m³

Kąt nachylenia dachu: 45,00 °

Min. szerokość działki: 17,00 m

Min. długość działki: 17,00 m

Wysokość budynku: 7,04 m

Informacje

Cena projektu na dzień 10.03.2021: **2 700,00 zł**



Pokaż projekt w internecie