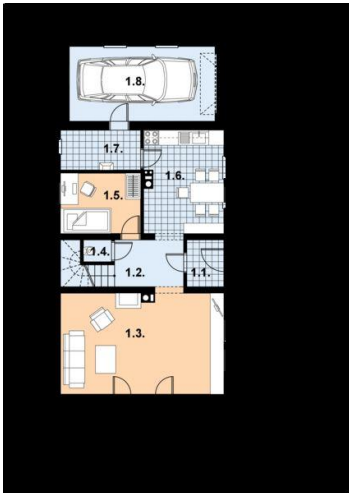




Projekt MD L-34 mur. CE (DOM MD1-92)



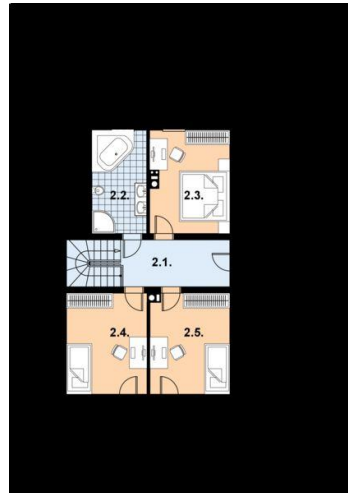
Parter



Parter  
pow. podłogiużytkowa 1.1 wiatrolap  
2,9Å m2Å Å 2,9Å m2Å Å 1.2 hall  
7,0Å m2Å Å 7,0Å m2Å Å 1.3 pokÅj dzienny  
26,0Å m2Å Å 26,0Å m2Å Å 1.4 wc  
1,1Å m2Å Å 1,1Å m2Å Å 1.5 sypialnia  
7,5Å m2Å Å 7,5Å m2Å Å 1.6 kuchnia z jadalniÅ  
12,7Å m2Å Å 12,7Å m2Å Å 1.7 kotłownia  
4,9Å m2Å Å 4,9Å m2Å Å 1.8 garaÅ  
18,1Å m2Å Å 0,0Å m2Å Å Powierzchnia:  
80,2Å m2Å Å 62,1Å m2Å



Poddasze



Poddasze  
pow. podłogiużytkowa 2.1 hall  
10,3Å m2Å Å 8,7Å m2Å Å 2.2 łazienka  
8,7Å m2Å Å 7,4Å m2Å Å 2.3 sypialnia  
12,7Å m2Å Å 7,9Å m2Å Å 2.4 sypialnia  
12,8Å m2Å Å 8,0Å m2Å Å 2.5 sypialnia  
12,9Å m2Å Å 8,0Å m2Å Å Powierzchnia:  
57,4Å m2Å Å 40,0Å m2Å Å



**Informacje**

Liczba pokoi:	5	Typ zabudowy:	z poddaszem
		Pow. zabudowy:	107,10 m2
		Pow. użytkowa:	102,10 m2
		Kubatura:	527,80 m3
		Kąt nachylenia dachu:	40,00 °
		Min. szerokość działki:	23,00 m
		Min. długość działki:	16,50 m
		Wysokość budynku:	6,80 m

Cena projektu na dzień 10.03.2021: **2 700,00 zł**

 **PokaÅ projekt w internecie**

MD L-34 mur.CE - BUDYNEK JEDNORODZINNY, PARTEROWY, Z PODDASZEM MIESZKALNYM, NIEPODPIWNICZONY 5 POKOI, KUCHNIA, JADALNIA, GARAÅ.