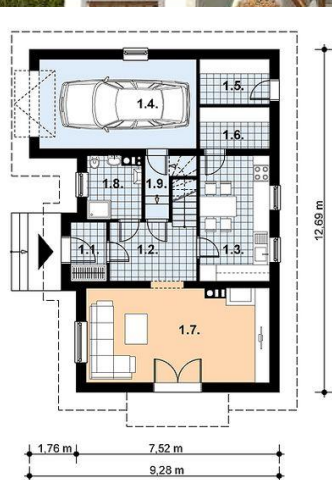
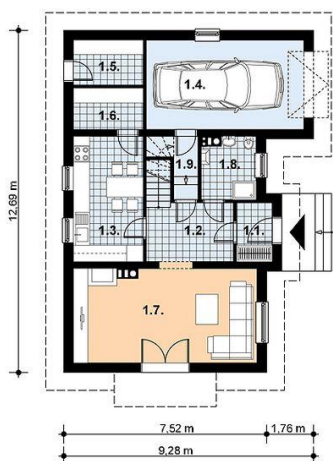




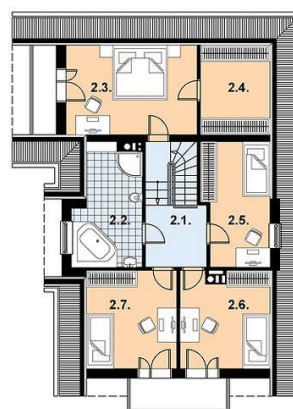
Projekt MD L-49 CE (DOM MD3-92)



wiatrołap 3,0  
hall 12,1  
garaż 19,3  
pom. gosp. 4,4  
spiżarka 3,9  
pokój dzienny 23,5  
łazienka 4,5



wiatrołap 3,0  
służa 2,9  
hall 7,1  
kuchnia 12,1  
garaż 19,3  
pom. gosp. 4,4  
spiżarka 3,9  
pokój dzienny 23,5  
łazienka 4,5  
służa 2,9



hall 8,6  
łazienka 10,7  
sypialnia 16,6  
garderoba 8,0  
sypialnia 11,3  
sypialnia 11,9  
sypialnia 12,2

**Informacje**

Pow. zabudowy:	104,30 m <sup>2</sup>
Pow. użytkowa:	119,00 m <sup>2</sup>
Kubatura:	496,60 m <sup>3</sup>
Kąt nachylenia dachu:	40,00 °
Min. szerokość działki:	17,50 m
Min. długość działki:	21,00 m
Wysokość budynku:	7,14 m

Cena projektu na dzień 11.03.2021: **2 700,00 zł**



**Pokaż projekt w internecie**