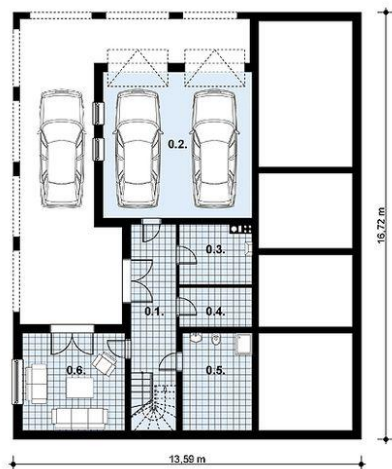




Projekt **MD L-76 szkielet CE (DOM MD2-22)**



komunikacja  
12,9

garaż  
34,3

kotłownia  
6,5

pom. gospodarcze  
4,9

sauna  
10,0

pom. rekreacyjne  
14,3



pokój dzienny  
66,8

kuchnia  
15,8

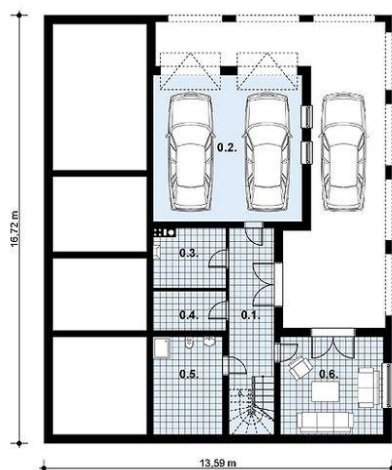
gabinet  
14,5

sypialnia  
13,3

łazienka  
6,6

sypialnia  
14,7

komunikacja  
3,4



komunikacja  
12,9

garaż  
34,3

kotłownia  
6,5

pom. gospodarcze  
4,9

sauna  
10,0

pom. rekreacyjne  
14,3

**Informacje**

Liczba pokoi:

**5**

Typ zabudowy: **z poddaszem**  
Pow. zabudowy: **232,00 m<sup>2</sup>**  
Pow. użytkowa: **135,00 m<sup>2</sup>**  
Kubatura: **994,30 m<sup>3</sup>**  
Kąt nachylenia dachu: **28,00°**  
Min. szerokość działki: **22,00 m**  
Min. długość działki: **25,00 m**  
Wysokość budynku: **6,06 m**

Cena projektu na dzień 10.03.2021: **2 700,00 zł**



**Pokaż projekt w internecie**