



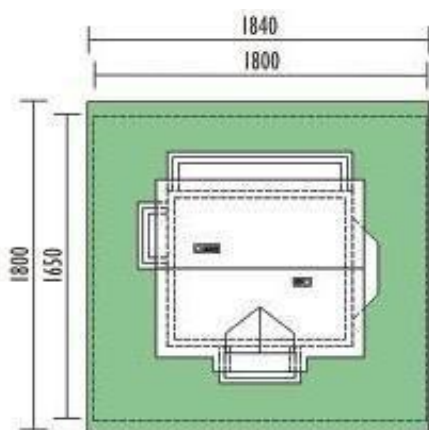
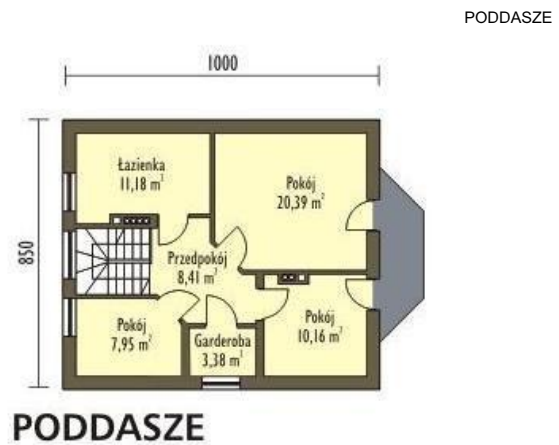
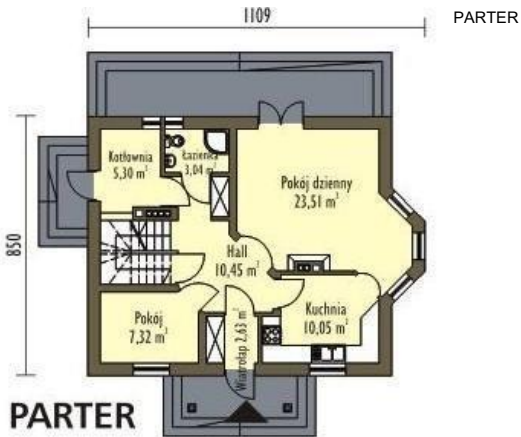
Projekt **MM Ufik s2 CE (DOM CD1-72)**



Parter



Poddasze



Minimalne wymiary działki 1:500
(wymiar mniejszy możliwy przy zamianie tarasów na ziarno)

Informacje

Wysokość budynku:	8,37 m	Typ zabudowy:	z poddaszem
Wysokość parteru:	2,65 m	Pow. całkowita:	165,83 m2
Liczba pokoi:	5	Pow. zabudowy:	87,98 m2
		Pow. użytkowa:	116,53 m2
		Kubatura:	481,60 m3
		Kąt nachylenia dachu:	43,00°
		Min. szerokość działki:	18,40 m
		Min. długość działki:	18,00 m

Cena projektu na dzień 10.03.2021: **1 899,00 zł**



Pokaż projekt w internecie

MM Ufik s2 CE - Dom jednorodzinny z poddaszem użytkowym..