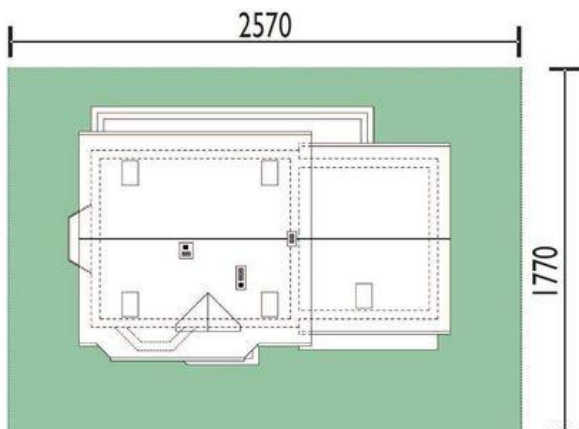
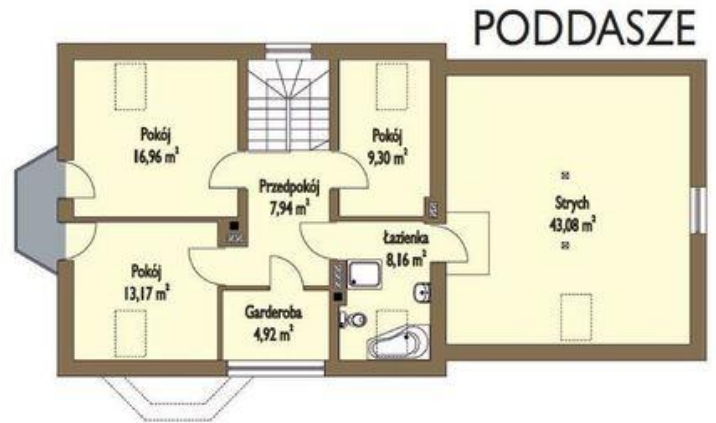




Projekt **MM ŻOLO 2GX CE (DOM CD3-87)**



Minimalne wymiary działki

Informacje

Wysokość budynku:	8,46 m	Typ zabudowy:	z poddaszem
		Pow. całkowita:	217,69 m ²
		Pow. zabudowy:	142,03 m ²
		Pow. użytkowa:	154,78 m ²
		Kubatura:	773,78 m ³
		Kąt nachylenia dachu:	45,00°
		Min. szerokość działki:	25,70 m
		Min. długość działki:	17,70 m

Cena projektu na dzień 10.03.2021: **1 899,00 zł**



Pokaż projekt w internecie

MM ŻOLO 2GX CE - 5 pokoi z kuchnią, 2 stanowiska garażowe + strych Powierzchnia zabudowy: 142.03 m² + schody i taras 46.65 m².