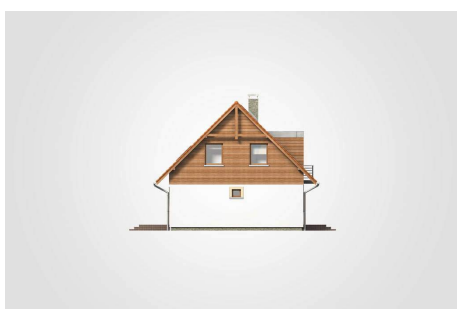
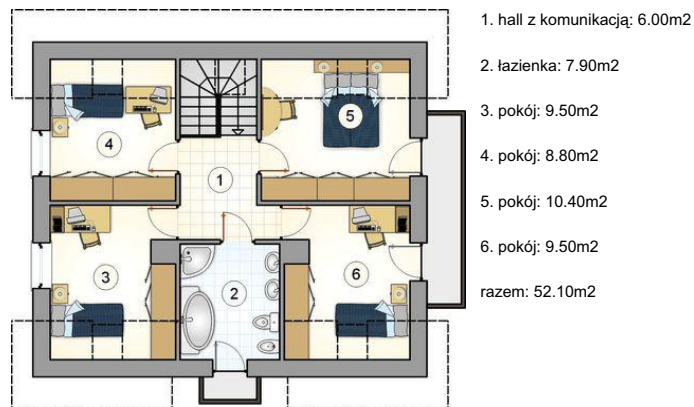
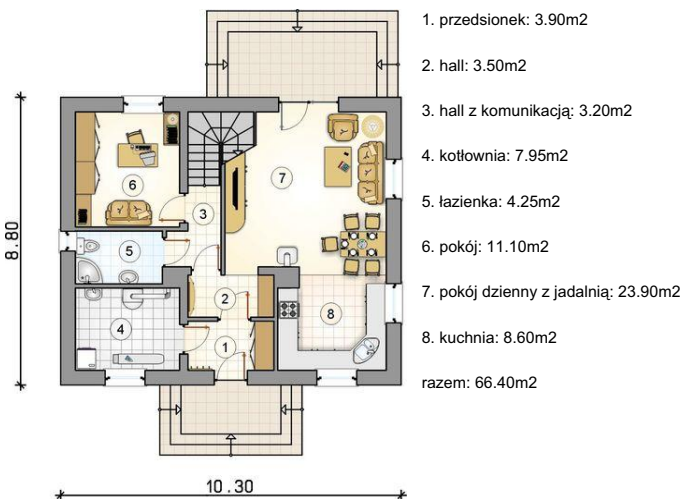




Projekt **Mój Dom Daniel II CE (DOM BM9-56)**



Informacje

Wysokość budynku:	8,75 m	Typ zabudowy:	z poddaszem
Liczba pokoi:	6	Pow. całkowita:	181,30 m²
Pow. mieszkalna:	118,50 m²	Pow. zabudowy:	90,65 m²
Pow. dachu:	165,55 m²	Pow. użytkowa:	118,50 m²
		Kubatura:	574,00 m³
		Kąt nachylenia dachu:	45,00°
		Min. szerokość działki:	18,30 m
		Min. długość działki:	16,80 m

Cena projektu na dzień 11.03.2021: **3 540,00 zł**



Pokaż projekt w internecie