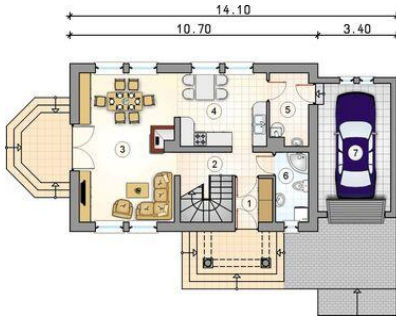
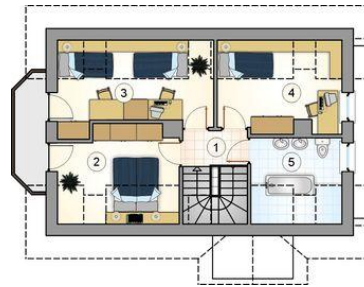




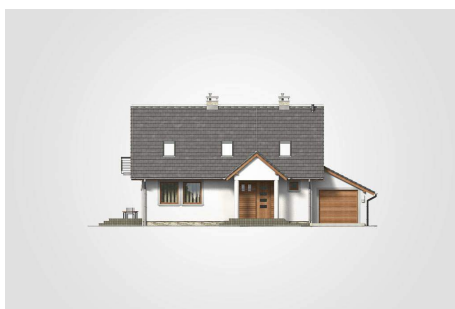
Projekt **Mój Dom Dariusz BIS CE (DOM BM5-82)**



- 1. przedsionek: 3.05m²
- 2. hall z komunikacją: 5.50m²
- 3. pokój dzienny: 26.45m²
- 4. kuchnia z jadalnią: 12.00m²
- 5. kottownia: 5.05m²
- 6. łazienka: 4.30m²
- razem: 56.35m²
- 7. garaż: 17.05m²



- 1. hall z komunikacją: 2.80m²
- 2. pokój: 8.80m²
- 3. pokój: 9.80m²
- 4. pokój: 8.55m²
- 5. łazienka: 5.80m²
- razem: 35.75m²



Informacje

Wysokość budynku:	7,76 m	Typ zabudowy:	z poddaszem
Liczba pokoi:	4	Pow. całkowita:	178,70 m²
Pow. mieszkalna:	92,10 m²	Pow. zabudowy:	103,25 m²
Pow. dachu:	182,70 m²	Pow. użytkowa:	92,10 m²
		Kubatura:	521,60 m³
		Kąt nachylenia dachu:	45,00°
		Min. szerokość działki:	21,10 m
		Min. długość działki:	16,70 m

Cena projektu na dzień 11.03.2021: **3 440,00 zł**



Pokaż projekt w internecie