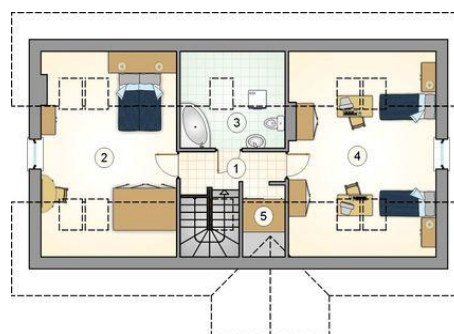




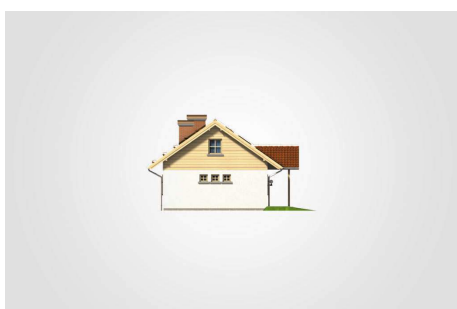
Projekt **Mój Dom Flaszowiec CE (DOM BM8-38)**



- 1. przedsionek: 2.00m²
- 2. hall z komunikacją: 6.80m²
- 3. pomieszczenie gospodarcze: 4.60m²
- 4. kotłownia: 3.80m²
- 5. pokój: 10.05m²
- 6. łazienka: 2.75m²
- 7. spiżarnia: 2.90m²
- 8. pokój dzienny z kuchnią i jadalnią: 33.40m²
- razem: 66.30m²
- 9. garaż: 16.35m²



- 1. hall z komunikacją: 4.30m²
- 2. pokój: 16.10m²
- 3. łazienka: 5.55m²
- 4. pokój: 17.35m²
- 5. garderoba: 1.10m²
- razem: 44.40m²



Informacje

Wysokość budynku:	6,81 m	Typ zabudowy:	z poddaszem
Liczba pokoi:	4	Pow. całkowita:	218,70 m²
Pow. mieszkalna:	110,70 m²	Pow. zabudowy:	114,60 m²
Pow. dachu:	185,40 m²	Pow. użytkowa:	110,70 m²
		Kubatura:	564,50 m³
		Kąt nachylenia dachu:	35,00°
		Min. szerokość działki:	22,20 m
		Min. długość działki:	17,34 m

Cena projektu na dzień 11.03.2021: **3 190,00 zł**



Pokaż projekt w internecie