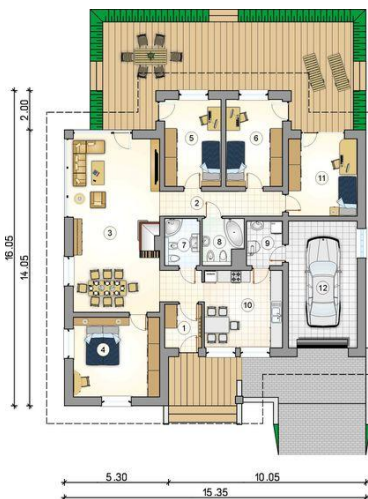
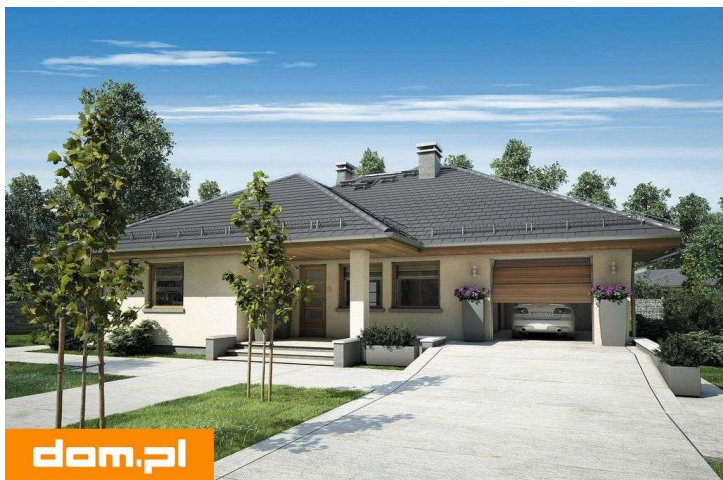
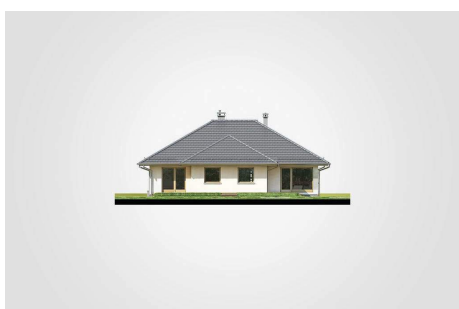




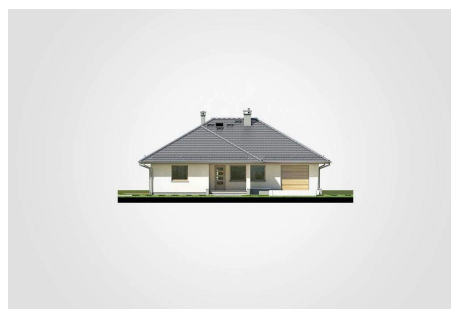
Projekt **Mój dom Igiełka CE (DOM BR8-12)**



1. przedsionek: 4.10m<sup>2</sup>
  2. hall: 10.80m<sup>2</sup>
  3. pokój dzienny z jadalnią: 38.65m<sup>2</sup>
  4. pokój: 17.60m<sup>2</sup>
  5. pokój: 12.50m<sup>2</sup>
  6. pokój: 12.50m<sup>2</sup>
  7. łazienka: 4.15m<sup>2</sup>
  8. łazienka: 4.45m<sup>2</sup>
  9. kotłownia: 4.05m<sup>2</sup>
  10. kuchnia: 15.45m<sup>2</sup>
  11. pokój: 13.55m<sup>2</sup>
- razem: 137.80m<sup>2</sup>



z: 22.30m<sup>2</sup>



**Informacje**

Wysokość budynku:	<b>7,17 m</b>	Typ zabudowy:	<b>parterowy</b>
Liczba pokoi:	<b>5</b>	Pow. całkowita:	<b>213,40 m<sup>2</sup></b>
Pow. mieszkalna:	<b>137,80 m<sup>2</sup></b>	Pow. zabudowy:	<b>213,40 m<sup>2</sup></b>
Pow. dachu:	<b>316,20 m<sup>2</sup></b>	Pow. użytkowa:	<b>137,80 m<sup>2</sup></b>
		Kubatura:	<b>1043,00 m<sup>3</sup></b>
		Kąt nachylenia dachu:	<b>30,00°</b>
		Min. szerokość działki:	<b>22,35 m</b>
		Min. długość działki:	<b>24,05 m</b>

Cena projektu na dzień 11.03.2021: **3 790,00 zł**



**Pokaż projekt w internecie**