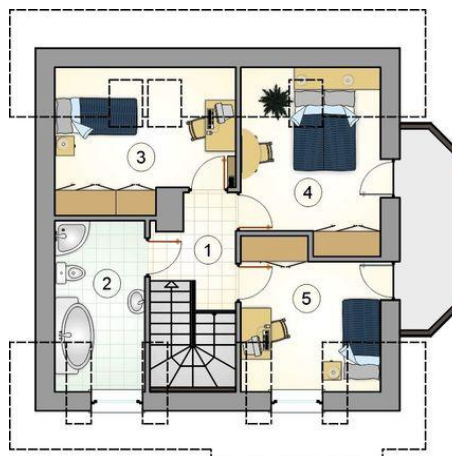




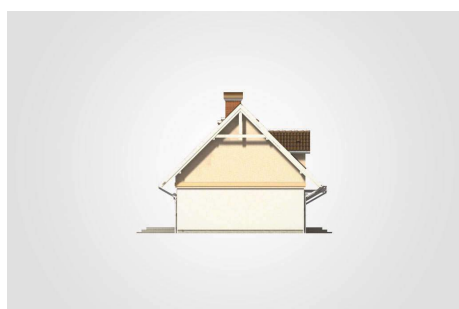
Projekt **Mój Dom Kaczeniec CE (DOM BM5-10)**



1. przedsionek z garderobą: 7.40m<sup>2</sup>
  2. hall z komunikacją: 2.55m<sup>2</sup>
  3. łazienka: 7.45m<sup>2</sup>
  4. kotłownia: 3.60m<sup>2</sup>
  5. kuchnia z jadalnią: 7.55m<sup>2</sup>
  6. pokój dzienny: 20.00m<sup>2</sup>
- razem: 48.55m<sup>2</sup>



1. hall z komunikacją: 4.15m<sup>2</sup>
  2. łazienka: 7.45m<sup>2</sup>
  3. pokój: 8.95m<sup>2</sup>
  4. pokój: 10.00m<sup>2</sup>
  5. pokój: 8.70m<sup>2</sup>
- razem: 39.25m<sup>2</sup>



**Informacje**

Wysokość budynku:	<b>8,58 m</b>	Typ zabudowy:	<b>z poddaszem</b>
Liczba pokoi:	<b>4</b>	Pow. całkowita:	<b>141,15 m<sup>2</sup></b>
Pow. mieszkalna:	<b>87,80 m<sup>2</sup></b>	Pow. zabudowy:	<b>72,25 m<sup>2</sup></b>
Pow. dachu:	<b>148,45 m<sup>2</sup></b>	Pow. użytkowa:	<b>87,80 m<sup>2</sup></b>
		Kubatura:	<b>444,95 m<sup>3</sup></b>
		Kąt nachylenia dachu:	<b>45,00°</b>
		Min. szerokość działki:	<b>15,50 m</b>
		Min. długość działki:	<b>16,50 m</b>

Cena projektu na dzień 11.03.2021: **3 040,00 zł**



**Pokaż projekt w internecie**