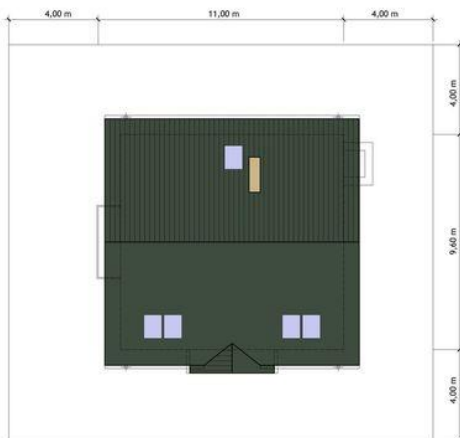
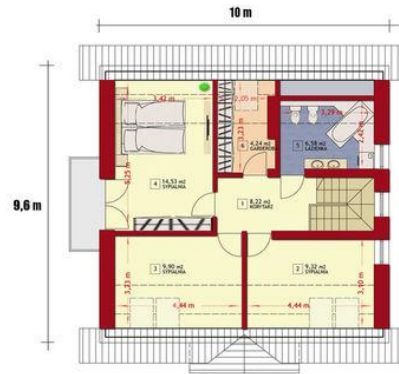
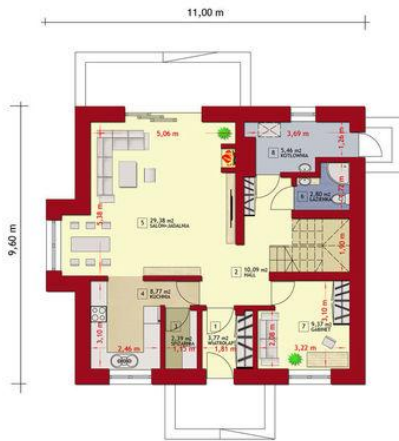




Projekt **Mój Dom nad Wodospadem 1 CE (DOM BR7-81)**



www.dom.pl

Informacje

| | | | |
|--------------------|----------------|-------------------------|-----------------------------|
| Wysokość budynku: | 8,12 m | Typ zabudowy: | z poddaszem |
| Liczba pokoi: | 5 | Pow. całkowita: | 195,16 m² |
| Szerokość budynku: | 11,00 m | Pow. zabudowy: | 99,16 m² |
| Długość budynku: | 9,60 m | Pow. użytkowa: | 115,12 m² |
| | | Kubatura: | 567,20 m³ |
| | | Kąt nachylenia dachu: | 38,00° |
| | | Min. szerokość działki: | 19,00 m |
| | | Min. długość działki: | 17,60 m |

Cena projektu na dzień 07.09.2021: **2 690,00 zł**



Pokaż projekt w internecie

Mój Dom nad Wodospadem 1 CE - Specjalnie dla Państwa zaprojektowaliśmy ten ekonomiczny dom z użytkowym poddaszem. Dbając o środowisko i kieszeń każdego inwestora podczas budowy i do późniejszego tańszego użytkowania podwyższyliśmy parametry cieplne całego budynku.