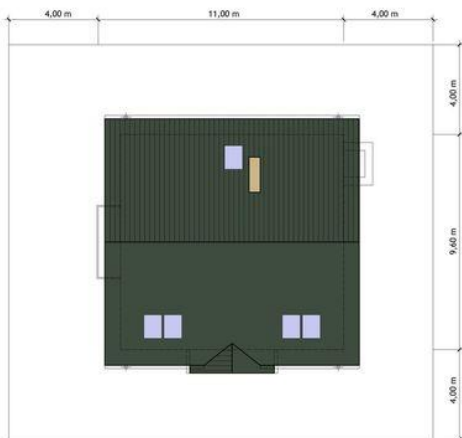
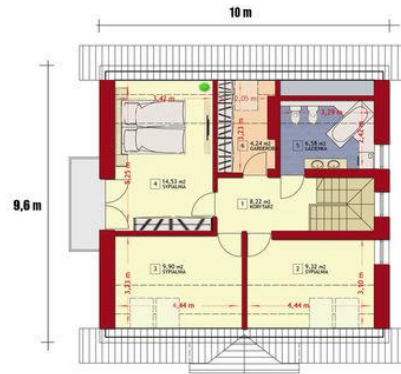
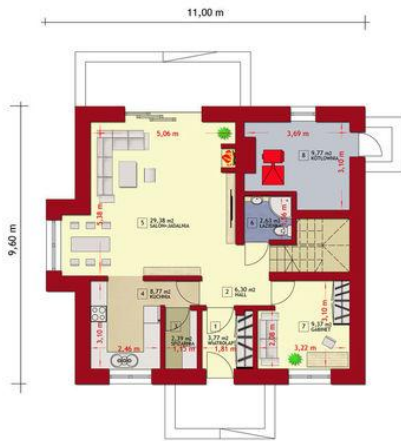




Projekt **Mój Dom nad wodospadem 2 CE (na paliwo stałe) CE (DOM BR7-82)**



www.dom.pl

**Informacje**

Wysokość budynku:	<b>8,12 m</b>	Typ zabudowy:	<b>z poddaszem</b>
Liczba pokoi:	<b>5</b>	Pow. całkowita:	<b>195,16 m<sup>2</sup></b>
Szerokość budynku:	<b>11,00 m</b>	Pow. zabudowy:	<b>99,16 m<sup>2</sup></b>
Długość budynku:	<b>9,60 m</b>	Pow. użytkowa:	<b>111,16 m<sup>2</sup></b>
		Kubatura:	<b>567,20 m<sup>3</sup></b>
		Kąt nachylenia dachu:	<b>38,00°</b>
		Min. szerokość działki:	<b>19,00 m</b>
		Min. długość działki:	<b>17,60 m</b>

Cena projektu na dzień 07.09.2021: **2 690,00 zł**



**Pokaż projekt w internecie**

Mój Dom nad wodospadem 2 CE (na paliwo stałe) CE - W projekcie kotłownia na paliwo stałe- nie ma gazu. Specjalnie dla Państwa zaprojektowaliśmy ten ekonomiczny dom z użytkowym poddaszem.